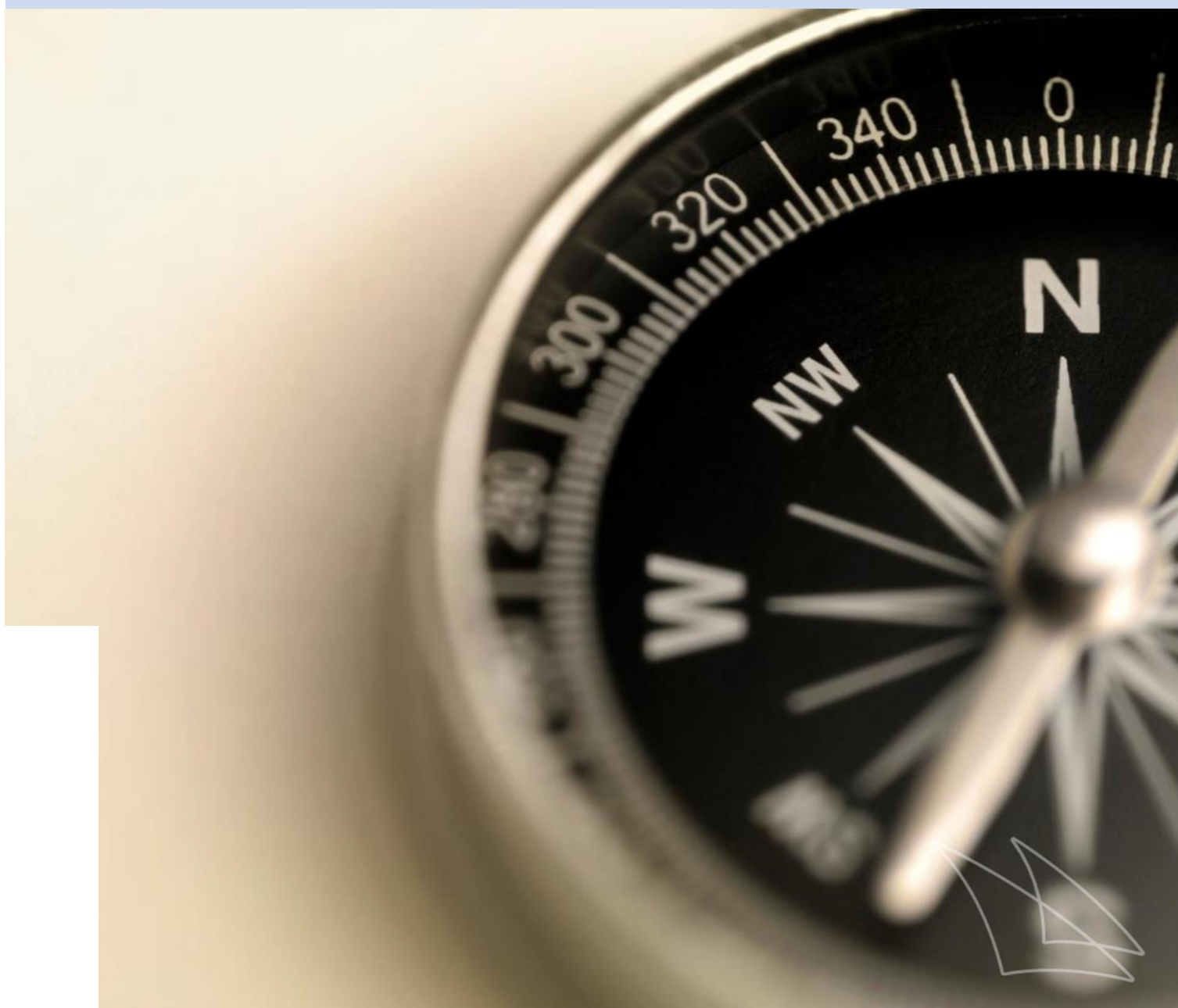


# Portfolio Informationen

**Allianz Suisse Anlagestiftung**

Per 31.12.2023



---

## Inhaltsverzeichnis

|           |  |           |
|-----------|--|-----------|
| <b>1.</b> | <b>Obligationen CHF NAV (CH0014091133)</b>                     | <b>3</b>  |
| 1.1       | Performance  | 3         |
| 1.2       | Vermögensstruktur  | 5         |
| 1.3       | Ausweis Schuldner  | 9         |
| 1.4       | Risikoanalyse  | 10        |
| <b>2.</b> | <b>Obligationen FW NAV (CH0015364190)</b>                      | <b>12</b> |
| 2.1       | Performance  | 12        |
| 2.2       | Vermögensstruktur  | 14        |
| 2.3       | Ausweis Schuldner  | 18        |
| 2.4       | Risikoanalyse  | 19        |
| <b>3.</b> | <b>Obligationen FW hedged NAV (CH0182567872)</b>               | <b>21</b> |
| 3.1       | Performance  | 21        |
| 3.2       | Vermögensstruktur  | 23        |
| 3.3       | Risikoanalyse  | 27        |
| <b>4.</b> | <b>Aktien Schweiz NAV (CH0014091257)</b>                       | <b>29</b> |
| 4.1       | Performance  | 29        |
| 4.2       | Vermögensstruktur  | 31        |
| 4.3       | Risikoanalyse  | 33        |
| <b>5.</b> | <b>Aktien Ausland Nachhaltigkeit Passiv NAV (CH0015364208)</b> | <b>35</b> |
| 5.1       | Performance  | 35        |
| 5.2       | Vermögensstruktur  | 37        |
| 5.3       | Risikoanalyse  | 40        |
| <b>6.</b> | <b>Allianz Suisse 30 Freizügigkeit NAV (CH0016374560)</b>      | <b>42</b> |
| 6.1       | Performance  | 42        |
| 6.2       | Vermögensstruktur  | 44        |
| 6.3       | Risikoanalyse  | 45        |
| <b>7.</b> | <b>Obligationen USD Credit (CH0364843687)</b>                  | <b>47</b> |
| 7.1       | Performance  | 47        |
| 7.2       | Vermögensstruktur  | 49        |
| 7.3       | Ausweis Schuldner  | 53        |
| 7.4       | Risikoanalyse  | 54        |
| <b>8.</b> | <b>Portfolio Informationen</b>                                 | <b>56</b> |

### Ansprechpartner

---

#### Investment Analytics Consultant

Stefan Berger

+41 44 333 91 42

stefan.berger.2@credit-suisse.com

---

#### Relationship Manager

Gabriel Bartholdi

+41 (0)44 333 85 72

gabriel.bartholdi@credit-suisse.com

---

#### Custody Account Manager

Olivier Oberegger

+41 44 333 80 16

olivier.oberegger@credit-suisse.com

# 1. Obligationen CHF NAV (CH0014091133)

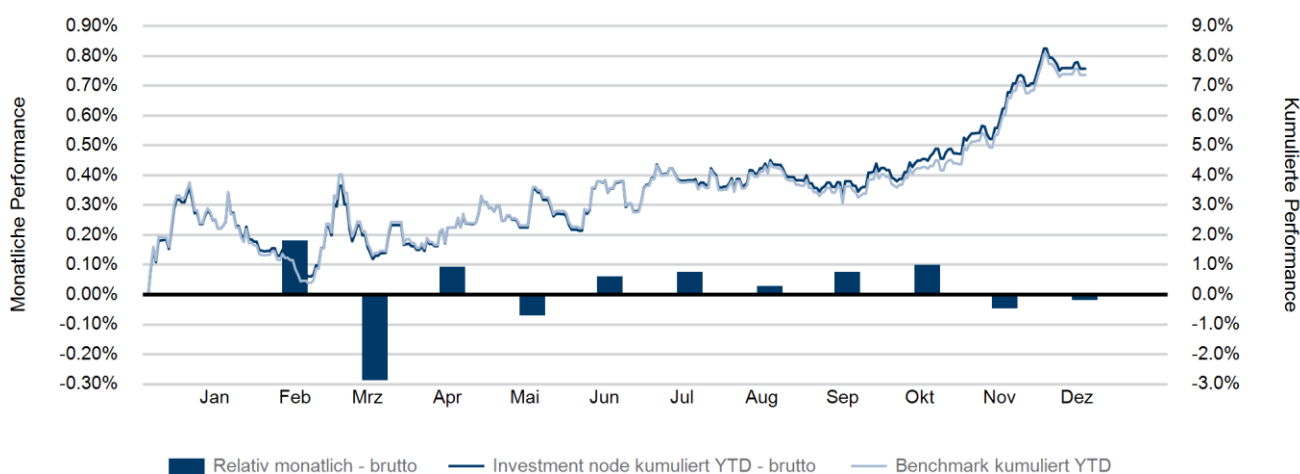
## 1.1 Performance

### Performanceübersicht monatlich

(in CHF)

|                      | Jan          | Feb          | Mrz           | Apr          | Mai           | Jun          | Jul          | Aug          | Sep          | Okt          | Nov           | Dez           | YTD          |
|----------------------|--------------|--------------|---------------|--------------|---------------|--------------|--------------|--------------|--------------|--------------|---------------|---------------|--------------|
|                      |              |              |               |              |               |              |              |              |              |              |               |               | 142          |
| Portfolio netto      | 2.30%        | -1.23%       | 0.26%         | 0.93%        | 1.25%         | 0.03%        | 0.26%        | 0.65%        | -0.68%       | 0.67%        | 1.69%         | 1.24%         | 7.57%        |
| Benchmark            | 2.29%        | -1.41%       | 0.55%         | 0.84%        | 1.33%         | -0.03%       | 0.19%        | 0.62%        | -0.75%       | 0.57%        | 1.74%         | 1.26%         | 7.36%        |
| <b>Relativ netto</b> | <b>0.00%</b> | <b>0.18%</b> | <b>-0.29%</b> | <b>0.09%</b> | <b>-0.07%</b> | <b>0.06%</b> | <b>0.07%</b> | <b>0.03%</b> | <b>0.08%</b> | <b>0.10%</b> | <b>-0.05%</b> | <b>-0.02%</b> | <b>0.21%</b> |

### Performance monatlich relativ und kumuliert - brutto



### Performanceübersicht jährlich

|                      | 2013          | 2014          | 2015          | 2016          | 2017          | 2018          | 2019          | 2020         | 2021          | 2022         | 2023         | seit Beginn   |
|----------------------|---------------|---------------|---------------|---------------|---------------|---------------|---------------|--------------|---------------|--------------|--------------|---------------|
|                      |               |               |               |               |               |               |               |              |               |              |              | 31.12.2002    |
| Portfolio netto      | -3.03%        | 8.33%         | 2.05%         | 1.24%         | -0.15%        | -0.27%        | 2.98%         | 0.91%        | -1.88%        | -11.95%      | 7.57%        | 41.77%        |
| Benchmark            | -2.94%        | 8.48%         | 2.23%         | 1.45%         | 0.01%         | 0.07%         | 3.05%         | 0.90%        | -1.82%        | -12.10%      | 7.36%        | 48.09%        |
| <b>Relativ netto</b> | <b>-0.09%</b> | <b>-0.15%</b> | <b>-0.19%</b> | <b>-0.22%</b> | <b>-0.15%</b> | <b>-0.34%</b> | <b>-0.06%</b> | <b>0.01%</b> | <b>-0.06%</b> | <b>0.15%</b> | <b>0.21%</b> | <b>-6.32%</b> |

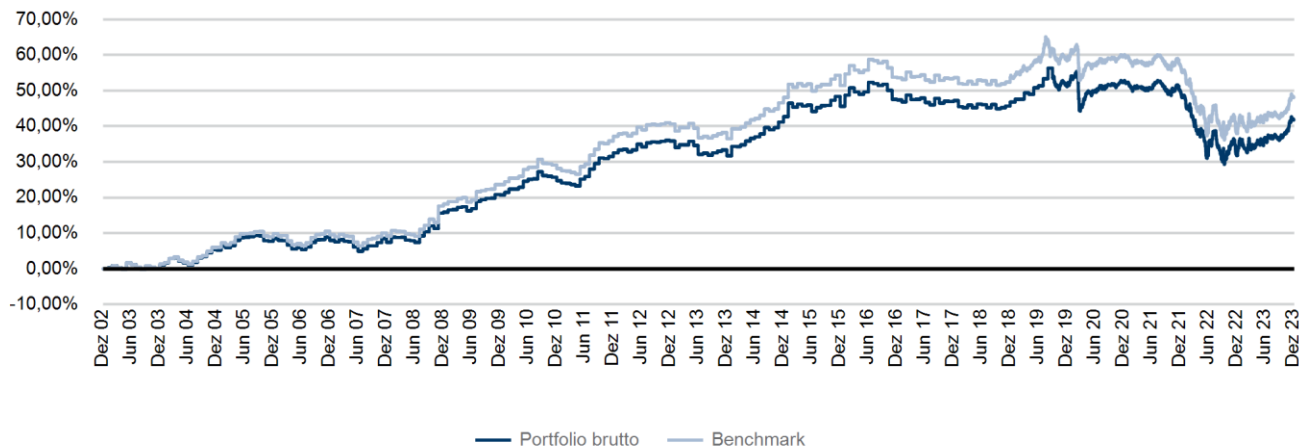
### Performanceübersicht

(in CHF)

|                      | Kumulierte Performance |              |              |              | Annualisierte Performance |              |              |               | Risiko      | Tracking Error |
|----------------------|------------------------|--------------|--------------|--------------|---------------------------|--------------|--------------|---------------|-------------|----------------|
|                      | 1 Monat                | 3 Monate     | 6 Monate     | 12 Monate    | 2 Jahre                   | 3 Jahre      | 5 Jahre      | seit Beginn   | seit Beginn |                |
|                      |                        |              |              |              |                           |              |              | 31.12.2002    |             | 142            |
| Portfolio netto      | 1.24%                  | 3.63%        | 3.88%        | 7.57%        | -2.68%                    | -2.41%       | -0.69%       | 1.67%         | 3.69%       |                |
| Benchmark            | 1.26%                  | 3.60%        | 3.66%        | 7.36%        | -2.85%                    | -2.51%       | -0.74%       | 1.89%         | 3.70%       | 0.41%          |
| <b>Relativ netto</b> | <b>-0.02%</b>          | <b>0.03%</b> | <b>0.22%</b> | <b>0.21%</b> | <b>0.18%</b>              | <b>0.10%</b> | <b>0.05%</b> | <b>-0.22%</b> |             |                |

### Historische Performanceübersicht

Kumulierte Performance seit Beginn - brutto



## 1.2 Vermögensstruktur

### Obligationen nach Fälligkeit und Währung

(Marktwerten in %)

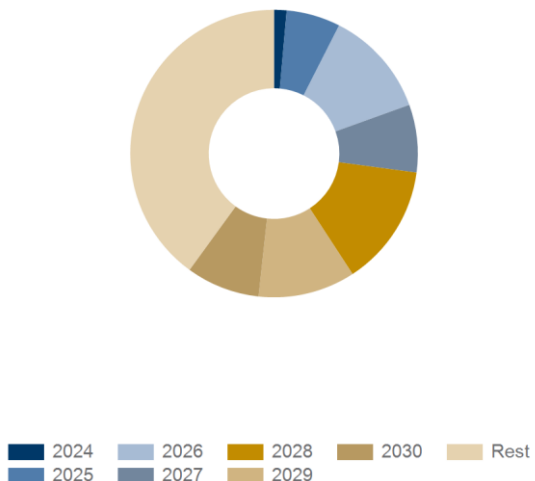
|              | CHF            | EUR | GBP | USD | JPY | Rest | Total          |
|--------------|----------------|-----|-----|-----|-----|------|----------------|
| 0-1 Jahr     | 1.40%          |     |     |     |     |      | 1.40%          |
| 1-3 Jahre    | 18.10%         |     |     |     |     |      | 18.10%         |
| 3-5 Jahre    | 21.31%         |     |     |     |     |      | 21.31%         |
| 5-7 Jahre    | 19.20%         |     |     |     |     |      | 19.20%         |
| 7-10 Jahre   | 15.64%         |     |     |     |     |      | 15.64%         |
| > 10 Jahre   | 24.35%         |     |     |     |     |      | 24.35%         |
| <b>Total</b> | <b>100.00%</b> |     |     |     |     |      | <b>100.00%</b> |

### Obligationen - Kennzahlen nach Risikowährung

|                                | CHF   | Total |
|--------------------------------|-------|-------|
| Modified duration              | 6.92  | 6.92  |
| Durchschnittliche Restlaufzeit | 7.51  | 7.51  |
| Verfallsrendite                | 1.51% | 1.51% |
| Konvexität                     | 0.82% | 0.82% |

### Obligationen nach Fälligkeitsjahr

% des Gesamtvermögens



### Obligationen nach CS Sektor

% des Gesamtvermögens

|                             |                |
|-----------------------------|----------------|
| Energie                     | 0.60%          |
| Finanzunternehmen           | 44.83%         |
| Gesundheitswesen            | 1.59%          |
| Grundmaterialien            | 0.65%          |
| Grundpfandtitel             | 24.23%         |
| Immobilien indirekt         | 1.62%          |
| Industrie                   | 1.03%          |
| Kommunikation               | 0.32%          |
| Konsumgüter, nicht-zyklisch | 1.18%          |
| Konsumgüter, zyklisch       | 2.76%          |
| National Government         | 11.72%         |
| Staat (regional)            | 6.54%          |
| Staat (supranational)       | 0.87%          |
| Versorgungsbetriebe         | 2.08%          |
| <b>Total</b>                | <b>100.00%</b> |

### Obligationen nach Risikowährung

% Exposure Obligationen



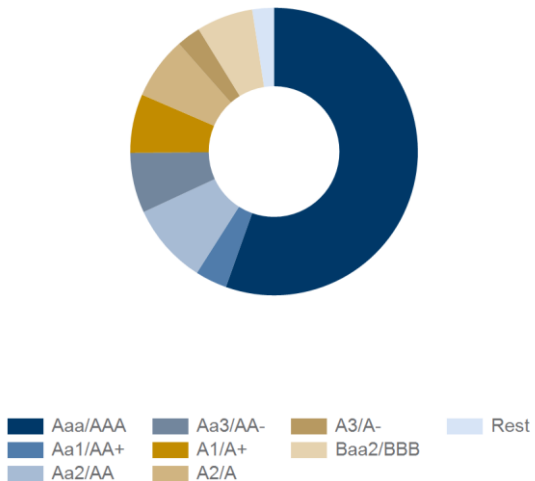
### Obligationen nach Risikowährung

% Exposure Obligationen

| Risikowährung | Anteil (%)     |
|---------------|----------------|
| CHF           | 100.00%        |
| <b>Total</b>  | <b>100.00%</b> |

**Obligationen nach kombiniertem Rating**

% MW Obligationen inkl. Fonds-Splitting



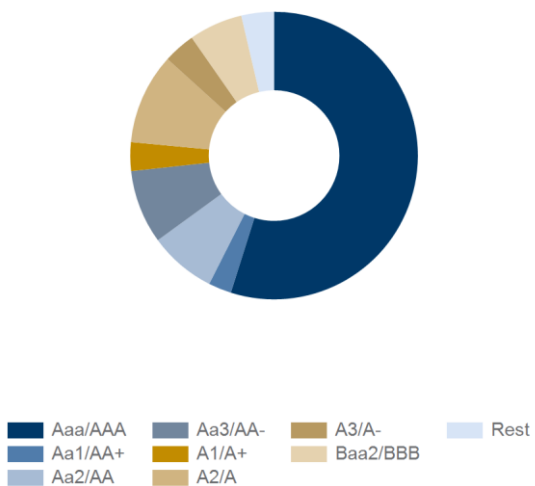
**Obligationen nach kombiniertem Rating**

% MW Obligationen inkl. Fonds-Splitting

|              | in %           |
|--------------|----------------|
| Aaa/AAA      | 55.44%         |
| Aa1/AA+      | 3.58%          |
| Aa2/AA       | 9.07%          |
| Aa3/AA-      | 6.77%          |
| A1/A+        | 6.61%          |
| A2/A         | 7.02%          |
| A3/A-        | 2.71%          |
| Baa2/BBB     | 6.36%          |
| Rest         | 2.44%          |
| <b>Total</b> | <b>100.00%</b> |

**Obligationen nach kombiniertem Rating - Worst of**

% MW Obligationen inkl. Fonds-Splitting



**Obligationen nach kombiniertem Rating - Worst of**

% MW Obligationen inkl. Fonds-Splitting

|              | in %           |
|--------------|----------------|
| Aaa/AAA      | 54.87%         |
| Aa1/AA+      | 2.59%          |
| Aa2/AA       | 7.53%          |
| Aa3/AA-      | 8.29%          |
| A1/A+        | 3.23%          |
| A2/A         | 10.22%         |
| A3/A-        | 3.58%          |
| Baa2/BBB     | 6.03%          |
| Rest         | 3.67%          |
| <b>Total</b> | <b>100.00%</b> |

**Obligationen**

Top 10 Positionen

|   | in CHF               | % Obligationen |
|---|----------------------|----------------|
| 0% Anleihe Schweizerische Eidg. 19-34 Reg S   | 4'645'500.00         | 1.46%          |
| 1.5% Schweizerische Eidgenossenschaft 12-42   | 4'616'000.00         | 1.45%          |
| 0.625% Pfandbriefbank 17-30 s.655 Reg S       | 3'808'200.00         | 1.19%          |
| 0.625 PB 31 S617                              | 3'799'555.56         | 1.19%          |
| 2.5% Schweizerische Eidgenossenschaft 06-36   | 3'692'933.33         | 1.16%          |
| 0% Schweizerische Eidgenossenschaft 19-39     | 3'600'800.00         | 1.13%          |
| 0.5% Schweizerische Eidgenossenschaft 15-30   | 3'462'404.17         | 1.09%          |
| 0.25% Pfandbriefbank 16-36 New 2036 New S.641 | 3'460'111.11         | 1.08%          |
| 0.5% Pfandbriefbank 19-44 S.677               | 3'432'611.11         | 1.08%          |
| 0.75% Pfandbriefzentr 22-37                   | 3'409'950.83         | 1.07%          |
| <b>Total</b>                                  | <b>37'928'066.11</b> | <b>11.89%</b>  |



## 1.3 Ausweis Schuldner

### Obligationen

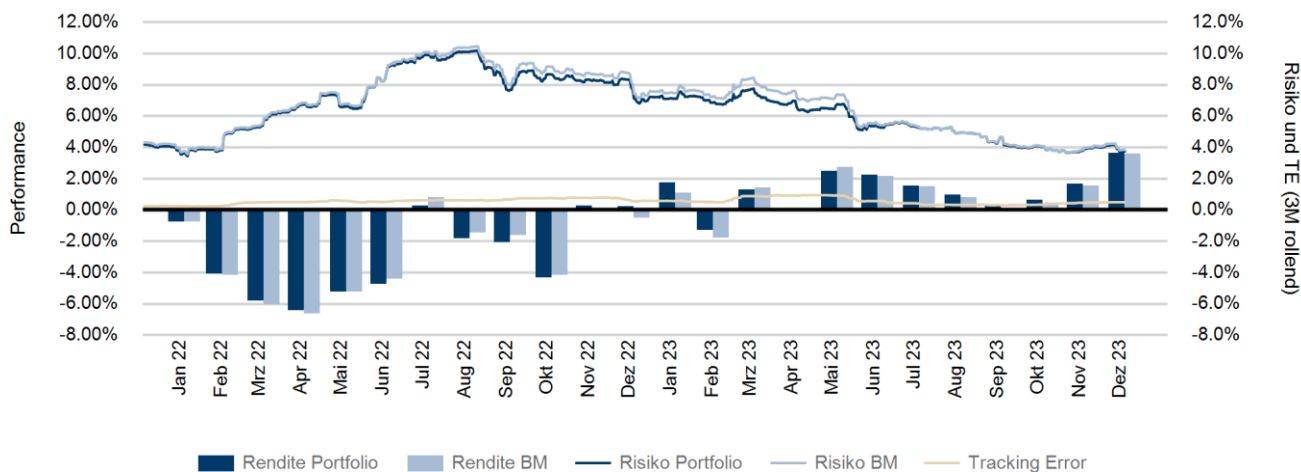
10 grösste Schuldner

|  | in CHF                | % Obligationen |
|--|-----------------------|----------------|
| Schweizerische Eidgenossenschaft                         | 66'980'469.51         | 20.99%         |
| Pfandbriefbank Schweizerischer Hypothekarinstitute AG    | 40'583'103.67         | 12.72%         |
| Pfandbriefzentrale der schweizerischen Kantonalbanken AG | 25'058'807.02         | 7.85%          |
| Andere   | 13'262'038.02         | 4.16%          |
| Federation nationale du Credit Agricole                  | 7'965'146.24          | 2.50%          |
| Banco Santander SA                                       | 6'173'797.78          | 1.94%          |
| Dt. Spk.&Giro  | 6'096'439.58          | 1.91%          |
| Republic of Korea  | 5'573'102.84          | 1.75%          |
| National Australia Bank Ltd                              | 4'153'361.83          | 1.30%          |
| Kingdom of the Netherlands                               | 4'131'769.44          | 1.30%          |
| <b>Total</b>   | <b>179'978'035.93</b> | <b>56.41%</b>  |

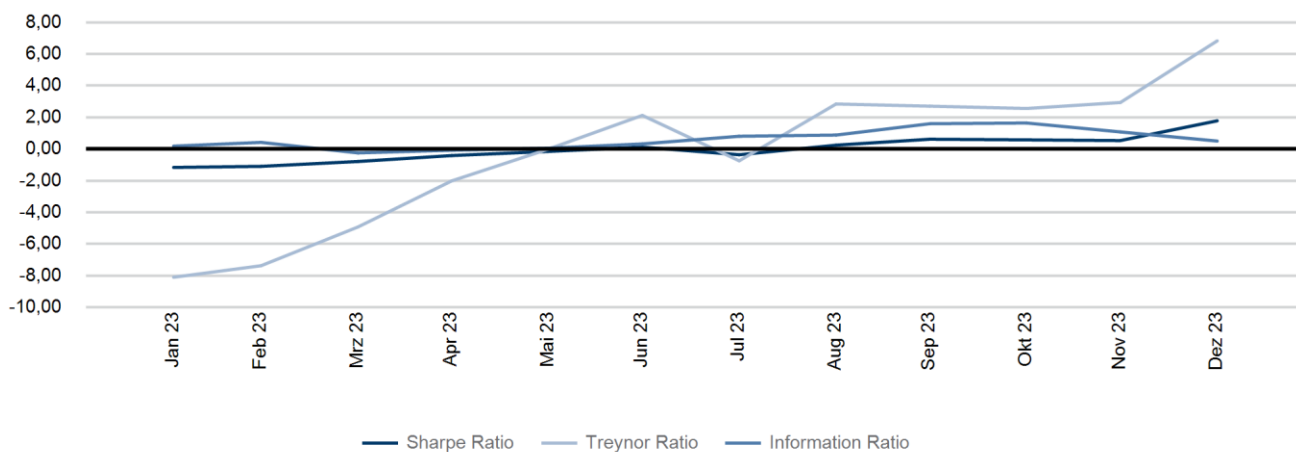
## 1.4 Risikoanalyse

| <b>Risikoanalyse</b>             |           | Analysezeitraum: 12 Monate rollend und seit Beginn |         |           |                    |         |               |               |  |
|----------------------------------|-----------|--|---------|-----------|--------------------|---------|---------------|---------------|--|
|                                  |           | <b>12 Monate rollend</b>                           |         |           | <b>seit Beginn</b> |         |               |               |  |
| (in CHF)                         | Portfolio | Benchmark  | Relativ | Portfolio | Benchmark          | Relativ | Konfidenz 95% | Konfidenz 99% |  |
| Annualisierte Performance        | 7.57%     | 7.36%  |         | 1.67%     | 1.89%              |         |               |               |  |
| Aktive annualisierte Performance |           |  | 0.21%   |           |                    | -0.22%  |               |               |  |
| Risikoloser Zinssatz             |           |  | 1.51%   |           |                    | 0.26%   |               |               |  |
| Alpha                            |           |  | 0.51%   |           |                    | -0.19%  |               |               |  |
| Risiko annualisiert              | 3.40%     | 3.57%  |         | 3.69%     | 3.70%              |         |               |               |  |
| Beta                             |           |  | 0.95    |           |                    | 0.99    |               |               |  |
| Tracking Error                   |           |  | 0.41%   |           |                    | 0.41%   |               |               |  |
| Sharpe Ratio                     | 1.78      | 1.64   |         | 0.38      | 0.44               |         |               |               |  |
| Information Ratio                |           |  | 0.50    |           |                    | -0.51   |               |               |  |
| Treynor Ratio                    |           |  | 6.83    |           |                    | 1.70    |               |               |  |
| Korrelation                      |           |  | 0.99    |           |                    | 0.99    |               |               |  |
| R2                               |           |  | 0.99    |           |                    | 0.99    |               |               |  |
| Empirisch VaR                    |           |  |         |           |                    |         | 2             | 4             |  |
| Parametrisch VaR                 |           |  |         |           |                    |         | 2             | 3             |  |

**Performance, Risiko und Tracking Error (3M rollend)**



**Sharpe, Treynor und Information Ratio (12 Monate rollend)**



## 2. Obligationen FW NAV (CH0015364190)

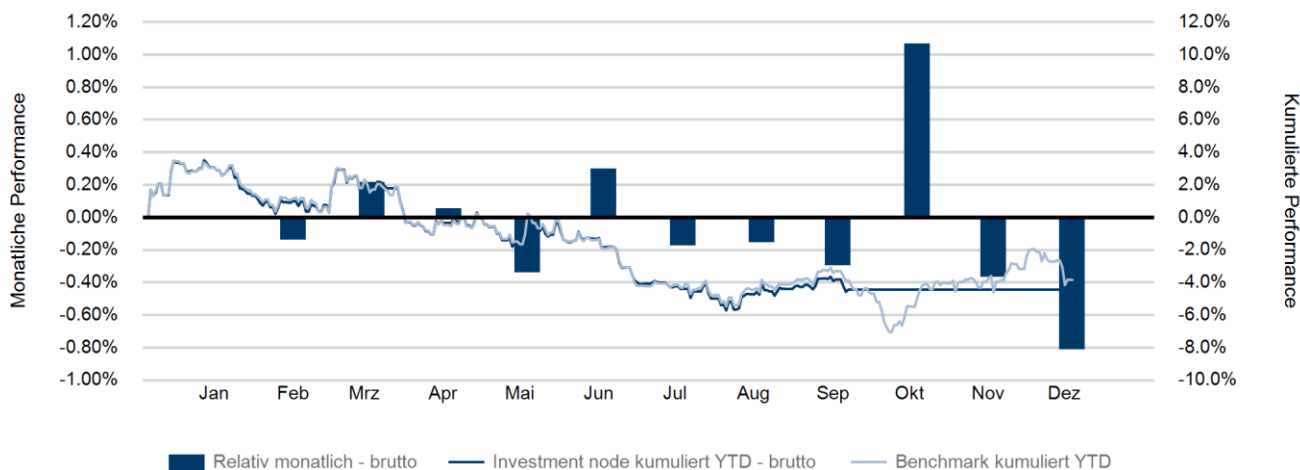
### 2.1 Performance

#### Performanceübersicht monatlich

(in CHF)

|                      | Jan          | Feb           | Mrz          | Apr          | Mai           | Jun          | Jul           | Aug           | Sep           | Okt          | Nov           | Dez           | YTD           |
|----------------------|--------------|---------------|--------------|--------------|---------------|--------------|---------------|---------------|---------------|--------------|---------------|---------------|---------------|
|                      |              |               |              |              |               |              |               |               |               |              |               |               | 96            |
| Portfolio netto      | 2.56%        | -1.52%        | 0.77%        | -2.09%       | 0.36%         | -1.84%       | -2.61%        | 0.34%         | 0.25%         | -0.64%       | 0.00%         | 0.00%         | -4.44%        |
| Benchmark            | 2.56%        | -1.38%        | 0.55%        | -2.14%       | 0.70%         | -2.14%       | -2.44%        | 0.50%         | 0.55%         | -1.71%       | 0.37%         | 0.81%         | -3.83%        |
| <b>Relativ netto</b> | <b>0.00%</b> | <b>-0.14%</b> | <b>0.22%</b> | <b>0.06%</b> | <b>-0.34%</b> | <b>0.30%</b> | <b>-0.17%</b> | <b>-0.15%</b> | <b>-0.30%</b> | <b>1.07%</b> | <b>-0.37%</b> | <b>-0.81%</b> | <b>-0.61%</b> |

#### Performance monatlich relativ und kumuliert - brutto



**Performanceübersicht jährlich**

|                      | 2013          | 2014          | 2015          | 2016          | 2017          | 2018          | 2019          | 2020          | 2021          | 2022          | 2023          | seit Beginn   |
|----------------------|---------------|---------------|---------------|---------------|---------------|---------------|---------------|---------------|---------------|---------------|---------------|---------------|
|                      |               |               |               |               |               |               |               |               |               |               |               | 31.12.2002    |
| Portfolio netto      | -6.24%        | 8.72%         | -6.40%        | 2.98%         | 2.43%         | -0.46%        | 4.01%         | -0.33%        | -3.05%        | -15.48%       | -4.44%        | -4.15%        |
| Benchmark            | -5.63%        | 9.71%         | -6.13%        | 3.65%         | 2.97%         | -0.05%        | 4.95%         | -0.32%        | -1.77%        | -14.96%       | -3.83%        | 5.13%         |
| <b>Relativ netto</b> | <b>-0.61%</b> | <b>-0.99%</b> | <b>-0.27%</b> | <b>-0.67%</b> | <b>-0.55%</b> | <b>-0.41%</b> | <b>-0.94%</b> | <b>-0.01%</b> | <b>-1.27%</b> | <b>-0.52%</b> | <b>-0.61%</b> | <b>-9.28%</b> |

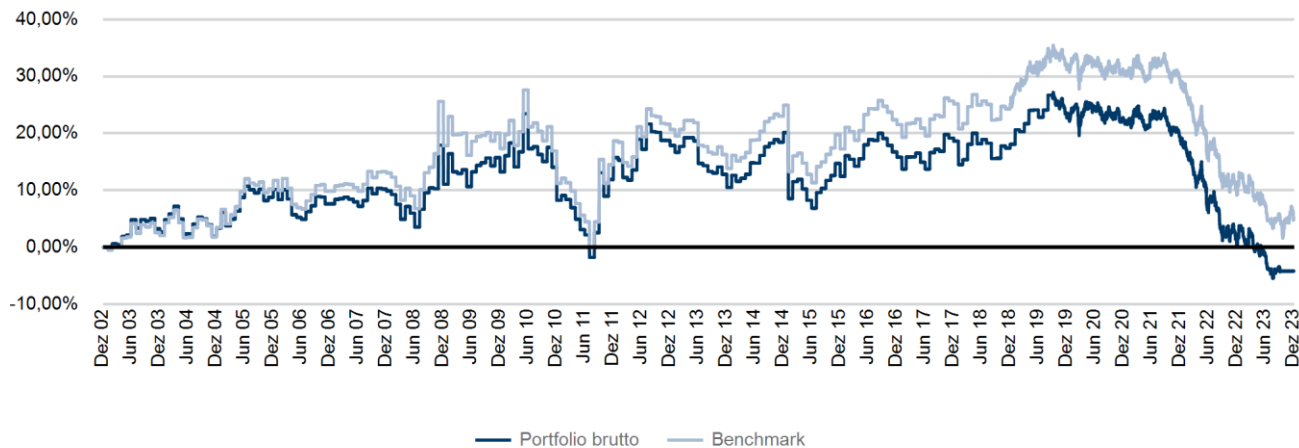
**Performanceübersicht**

(in CHF)

|                      | Kumulierte Performance |               |               |               | Annualisierte Performance |               |               |               | Risiko      | Tracking Error |
|----------------------|------------------------|---------------|---------------|---------------|---------------------------|---------------|---------------|---------------|-------------|----------------|
|                      | 1 Monat                | 3 Monate      | 6 Monate      | 12 Monate     | 2 Jahre                   | 3 Jahre       | 5 Jahre       | seit Beginn   | seit Beginn |                |
|                      |                        |               |               |               |                           |               |               | 31.12.2002    |             | 96             |
| Portfolio netto      |                        | -0.64%        | -2.66%        | -4.44%        | -10.13%                   | -7.83%        | -4.08%        | -0.20%        | 7.03%       |                |
| Benchmark            | 0.81%                  | -0.54%        | -1.95%        | -3.83%        | -9.57%                    | -7.04%        | -3.42%        | 0.24%         | 7.16%       | 0.86%          |
| <b>Relativ netto</b> | <b>-0.81%</b>          | <b>-0.10%</b> | <b>-0.71%</b> | <b>-0.61%</b> | <b>-0.56%</b>             | <b>-0.79%</b> | <b>-0.67%</b> | <b>-0.44%</b> |             |                |

**Historische Performanceübersicht**

Kumulierte Performance seit Beginn - brutto



## 2.2 Vermögensstruktur

### Obligationen nach Fälligkeit und Währung

(Marktwerten in %)

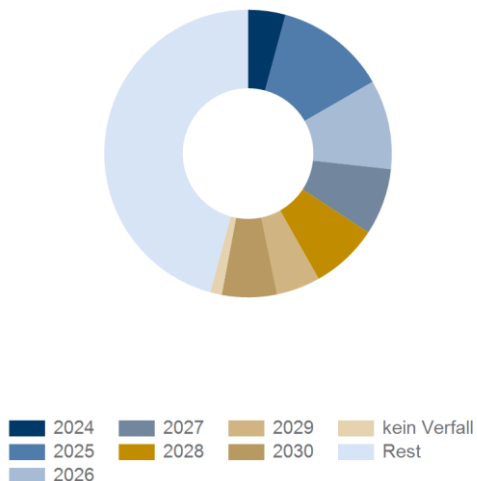
|              | CHF           | EUR           | GBP          | USD           | JPY           | Rest          | Total          |
|--------------|---------------|---------------|--------------|---------------|---------------|---------------|----------------|
| 0-1 Jahr     | 0.00%         | 1.84%         | 0.31%        | 3.60%         | 0.10%         | 0.55%         | <b>6.41%</b>   |
| 1-3 Jahre    |               | 6.38%         | 0.83%        | 10.51%        | 2.18%         | 2.63%         | <b>22.52%</b>  |
| 3-5 Jahre    |               | 3.49%         | 0.45%        | 6.91%         | 1.85%         | 2.02%         | <b>14.71%</b>  |
| 5-7 Jahre    |               | 2.96%         | 0.12%        | 4.69%         | 1.36%         | 1.97%         | <b>11.11%</b>  |
| 7-10 Jahre   |               | 3.62%         | 1.43%        | 10.14%        | 0.89%         | 1.71%         | <b>17.79%</b>  |
| > 10 Jahre   |               | 7.00%         | 3.18%        | 11.72%        | 4.80%         | 1.01%         | <b>27.71%</b>  |
| Andere       | -0.77%        | 0.05%         | 0.04%        | 0.06%         | 0.11%         | 0.26%         | <b>-0.25%</b>  |
| <b>Total</b> | <b>-0.77%</b> | <b>25.34%</b> | <b>6.35%</b> | <b>47.64%</b> | <b>11.29%</b> | <b>10.15%</b> | <b>100.00%</b> |

### Obligationen - Kennzahlen nach Risikowährung

|                                | EUR   | GBP   | USD   | JPY   | Rest  | Total        |
|--------------------------------|-------|-------|-------|-------|-------|--------------|
| Modified duration              | 6.94  | 8.74  | 6.29  | 9.76  | 4.85  | <b>6.85</b>  |
| Durchschnittliche Restlaufzeit | 8.89  | 12.16 | 8.59  | 10.66 | 5.90  | <b>8.86</b>  |
| Verfallsrendite                | 3.00% | 4.17% | 4.54% | 0.70% | 3.70% | <b>3.61%</b> |
| Konvexität                     | 1.14% | 1.43% | 0.88% | 1.80% | 0.51% | <b>1.05%</b> |

**Obligationen nach Fälligkeitsjahr**

% des Gesamtvermögens



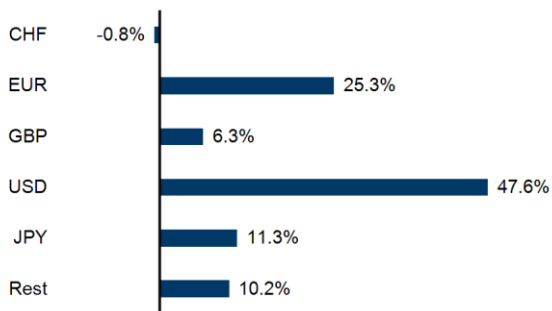
**Obligationen nach CS Sektor**

% des Gesamtvermögens

|                                 |                |
|---------------------------------|----------------|
| Asset Backed Securities         | 0.63%          |
| Cash-Derivate                   | 1.56%          |
| Energie                         | 0.89%          |
| Finanzunternehmen               | 16.04%         |
| Gesundheitswesen                | 2.47%          |
| Immobilien indirekt             | 0.67%          |
| Industrie                       | 2.70%          |
| Kommunikation                   | 1.66%          |
| Konsumgüter, nicht-zyklisch     | 1.07%          |
| Konsumgüter, zyklisch           | 3.35%          |
| Liquidität und ähnliche Anlagen | -0.25%         |
| National Government             | 55.04%         |
| Staat (regional)                | 2.94%          |
| Staat (supranational)           | 5.93%          |
| Technologie                     | 3.46%          |
| Versorgungsbetriebe             | 1.84%          |
| <b>Total</b>                    | <b>100.00%</b> |

**Obligationen nach Risikowährung**

% Exposure Obligationen



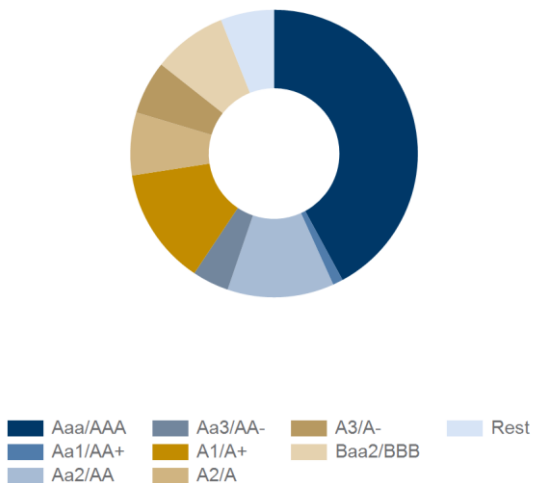
**Obligationen nach Risikowährung**

% Exposure Obligationen

| Risikowährung | Exposure (%)   |
|---------------|----------------|
| CHF           | -0.77%         |
| EUR           | 25.34%         |
| GBP           | 6.35%          |
| USD           | 47.64%         |
| JPY           | 11.29%         |
| Rest          | 10.15%         |
| <b>Total</b>  | <b>100.00%</b> |

**Obligationen nach kombiniertem Rating**

% MW Obligationen inkl. Fonds-Splitting



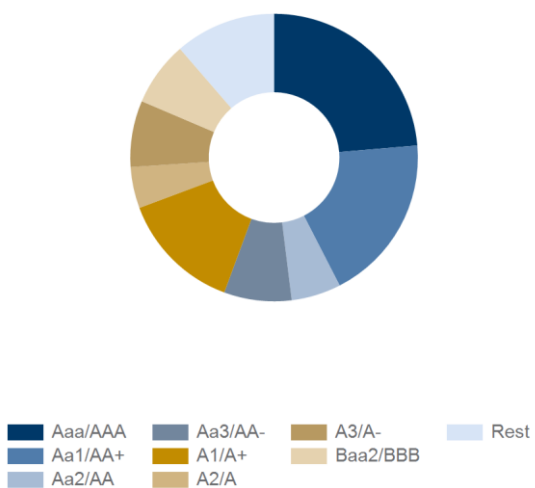
**Obligationen nach kombiniertem Rating**

% MW Obligationen inkl. Fonds-Splitting

|              | in %           |
|--------------|----------------|
| Aaa/AAA      | 42.10%         |
| Aa1/AA+      | 1.15%          |
| Aa2/AA       | 11.99%         |
| Aa3/AA-      | 4.12%          |
| A1/A+        | 13.20%         |
| A2/A         | 7.07%          |
| A3/A-        | 6.01%          |
| Baa2/BBB     | 8.35%          |
| Rest         | 6.01%          |
| <b>Total</b> | <b>100.00%</b> |

**Obligationen nach kombiniertem Rating - Worst of**

% MW Obligationen inkl. Fonds-Splitting



**Obligationen nach kombiniertem Rating - Worst of**

% MW Obligationen inkl. Fonds-Splitting

|              | in %           |
|--------------|----------------|
| Aaa/AAA      | 23.65%         |
| Aa1/AA+      | 18.81%         |
| Aa2/AA       | 5.58%          |
| Aa3/AA-      | 7.59%          |
| A1/A+        | 13.68%         |
| A2/A         | 4.64%          |
| A3/A-        | 7.46%          |
| Baa2/BBB     | 7.25%          |
| Rest         | 11.35%         |
| <b>Total</b> | <b>100.00%</b> |



**Obligationen**

Top 10 Positionen

|   | in CHF               | % Obligationen |
|---|----------------------|----------------|
| 1.25 US Tr Nts 31                             | 2'750'639.50         | 2.74%          |
| 2.875 US Tr Nts 32                            | 2'036'714.25         | 2.03%          |
| 3.5% Bd.Schatzsch. Vereinigte Staaten 23-33   | 1'992'135.05         | 1.98%          |
| 1.125 US Tr Nts 31                            | 1'870'432.20         | 1.86%          |
| 0.625% Bd.Schatzsch. Vereinigte Staaten 20-30 | 1'857'481.61         | 1.85%          |
| 0.1% T-Bds The Govt Japan 18-28 S.350         | 1'728'831.86         | 1.72%          |
| 2.75% T-Nts United States 18-28 S.B-2028      | 1'624'641.20         | 1.62%          |
| 3.125% T-Bds United States of America 12-42   | 1'407'488.67         | 1.40%          |
| 1.9% Die Regierung von Japan 09-29 Nr.109     | 1'370'412.69         | 1.36%          |
| Account CHF 0835-1783744-21-000               | 1'249'866.35         | 1.24%          |
| <b>Total</b>                                  | <b>17'888'643.38</b> | <b>17.80%</b>  |

## 2.3 Ausweis Schuldner

### Obligationen

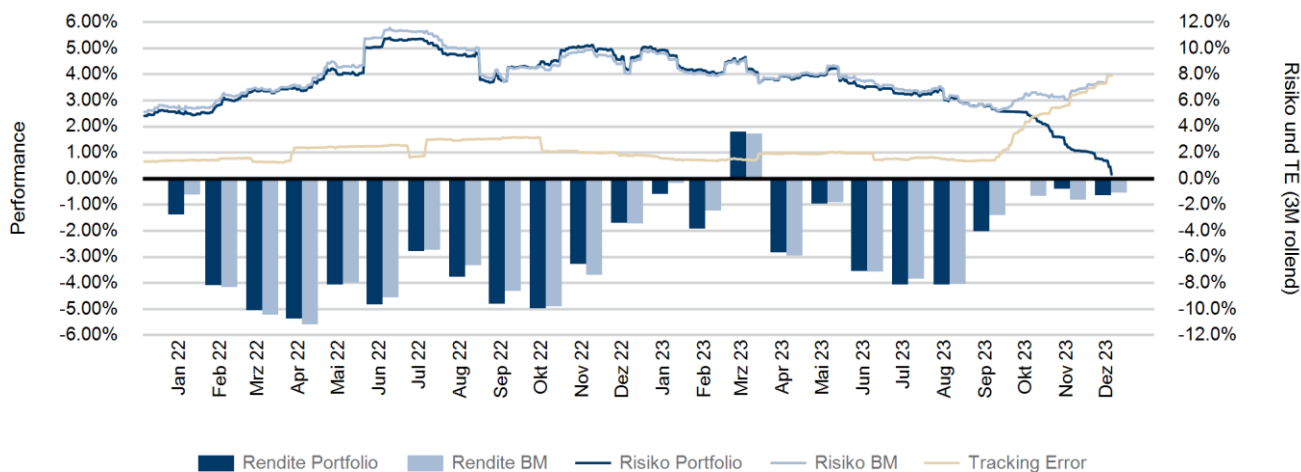
10 grösste Schuldner

|  | in CHF               | % Obligationen |
|--|----------------------|----------------|
| United States of America                             | 20'654'663.23        | 20.56%         |
| Japan  | 8'850'005.25         | 8.81%          |
| United Kingdom of Great Britain and Northern Ireland | 4'508'789.80         | 4.49%          |
| Italian Republic                                     | 4'139'427.33         | 4.12%          |
| Federal Republic of Germany                          | 3'468'333.48         | 3.45%          |
| Australia  | 2'891'670.31         | 2.88%          |
| Kingdom of Spain                                     | 2'407'881.65         | 2.40%          |
| Canada Government                                    | 2'377'511.10         | 2.37%          |
| French Republic                                      | 2'053'135.85         | 2.04%          |
| Andere   | 1'883'848.53         | 1.87%          |
| <b>Total</b>   | <b>53'235'266.53</b> | <b>52.98%</b>  |

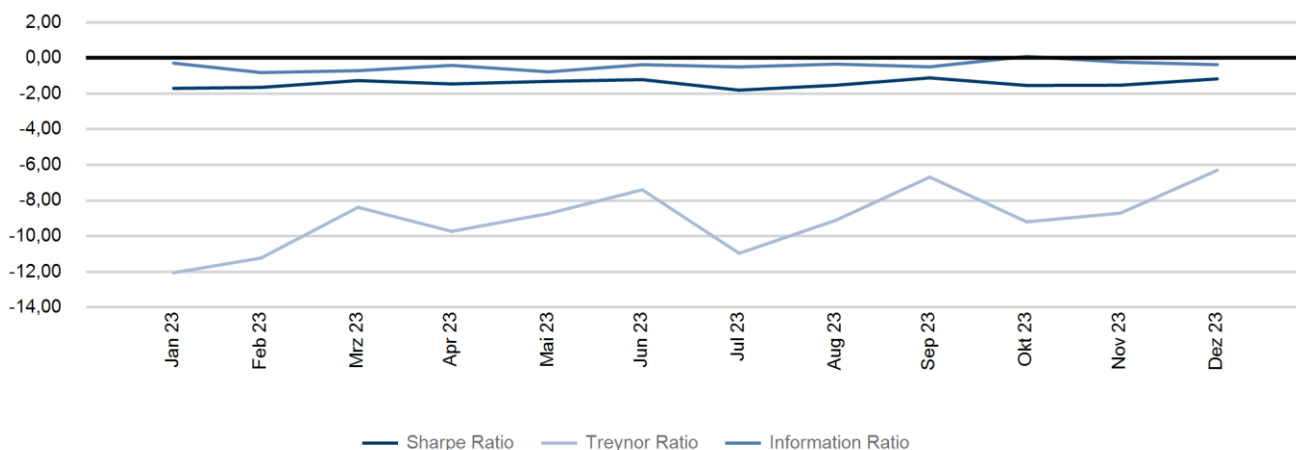
## 2.4 Risikoanalyse

| <b>Risikoanalyse</b>             |                          |           | Analysezeitraum: 12 Monate rollend und seit Beginn |                    |           |         |               |               |
|----------------------------------|--------------------------|-----------|--|--------------------|-----------|---------|---------------|---------------|
| (in CHF)                         | <b>12 Monate rollend</b> |           |  | <b>seit Beginn</b> |           |         |               |               |
|                                  | Portfolio                | Benchmark | Relativ  | Portfolio          | Benchmark | Relativ | Konfidenz 95% | Konfidenz 99% |
| Annualisierte Performance        | -4.44%                   | -3.83%    |  | -0.20%             | 0.24%     |         |               |               |
| Aktive annualisierte Performance |                          |           | -0.61%   |                    |           | -0.44%  |               |               |
| Risikoloser Zinssatz             |                          |           | 1.51%  |                    |           | 0.26%   |               |               |
| Alpha                            |                          |           | -1.29%   |                    |           | -0.44%  |               |               |
| Risiko annualisiert              | 5.07%                    | 5.53%     |  | 7.03%              | 7.16%     |         |               |               |
| Beta                             |                          |           | 0.88   |                    |           | 0.97    |               |               |
| Tracking Error                   |                          |           | 1.61%  |                    |           | 0.86%   |               |               |
| Sharpe Ratio                     | -1.17                    | -0.97     |  | -0.07              | 0.00      |         |               |               |
| Information Ratio                |                          |           | -0.38  |                    |           | -0.51   |               |               |
| Treynor Ratio                    |                          |           | -6.30  |                    |           | -0.21   |               |               |
| Korrelation                      |                          |           | 0.96   |                    |           | 0.99    |               |               |
| R2                               |                          |           | 0.92   |                    |           | 0.99    |               |               |
| Empirisch VaR                    |                          |           |  |                    |           |         | 3             | 6             |
| Parametrisch VaR                 |                          |           |  |                    |           |         | 3             | 5             |

**Performance, Risiko und Tracking Error (3M rollend)**



**Sharpe, Treynor und Information Ratio (12 Monate rollend)**



### 3. Obligationen FW hedged NAV (CH0182567872)

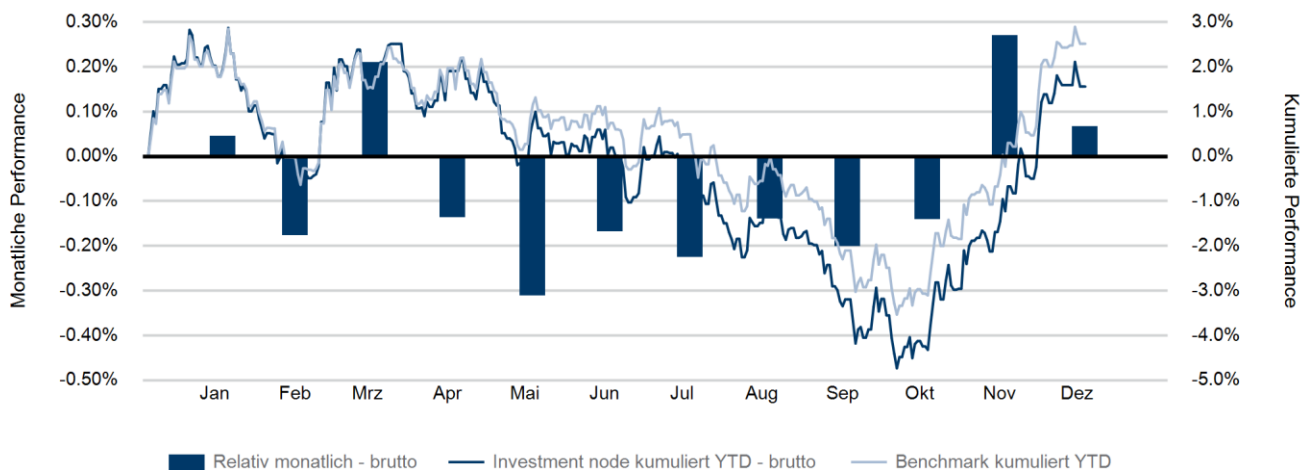
#### 3.1 Performance

##### Performanceübersicht monatlich

(in CHF)

|                      | Jan          | Feb           | Mrz          | Apr           | Mai           | Jun           | Jul           | Aug           | Sep           | Okt           | Nov          | Dez          | YTD           |
|----------------------|--------------|---------------|--------------|---------------|---------------|---------------|---------------|---------------|---------------|---------------|--------------|--------------|---------------|
|                      |              |               |              |               |               |               |               |               |               |               |              |              | 94            |
| Portfolio netto      | 1.98%        | -2.11%        | 2.03%        | 0.05%         | -1.11%        | -0.58%        | -0.48%        | -0.63%        | -2.31%        | -1.16%        | 3.24%        | 2.82%        | 1.56%         |
| Benchmark            | 1.94%        | -1.94%        | 1.82%        | 0.19%         | -0.79%        | -0.41%        | -0.25%        | -0.49%        | -2.11%        | -1.02%        | 2.97%        | 2.75%        | 2.52%         |
| <b>Relativ netto</b> | <b>0.05%</b> | <b>-0.18%</b> | <b>0.21%</b> | <b>-0.14%</b> | <b>-0.31%</b> | <b>-0.17%</b> | <b>-0.23%</b> | <b>-0.14%</b> | <b>-0.20%</b> | <b>-0.14%</b> | <b>0.27%</b> | <b>0.07%</b> | <b>-0.96%</b> |

##### Performance monatlich relativ und kumuliert - brutto



**Performanceübersicht jährlich**

|                      | 2013          | 2014          | 2015          | 2016          | 2017          | 2018          | 2019          | 2020          | 2021          | 2022          | 2023          | seit Beginn   |
|----------------------|---------------|---------------|---------------|---------------|---------------|---------------|---------------|---------------|---------------|---------------|---------------|---------------|
|                      |               |               |               |               |               |               |               |               |               |               |               | 30.06.2012    |
| Portfolio netto      | -2.33%        | 6.88%         | -1.31%        | 1.15%         | 0.06%         | -1.68%        | 3.76%         | 3.82%         | -3.12%        | -13.89%       | 1.56%         | -6.18%        |
| Benchmark            | -1.43%        | 7.92%         | -0.59%        | 1.78%         | 0.56%         | -1.47%        | 4.61%         | 3.88%         | -2.49%        | -13.71%       | 2.52%         | 0.53%         |
| <b>Relativ netto</b> | <b>-0.91%</b> | <b>-1.05%</b> | <b>-0.72%</b> | <b>-0.63%</b> | <b>-0.50%</b> | <b>-0.21%</b> | <b>-0.85%</b> | <b>-0.06%</b> | <b>-0.62%</b> | <b>-0.18%</b> | <b>-0.96%</b> | <b>-6.71%</b> |

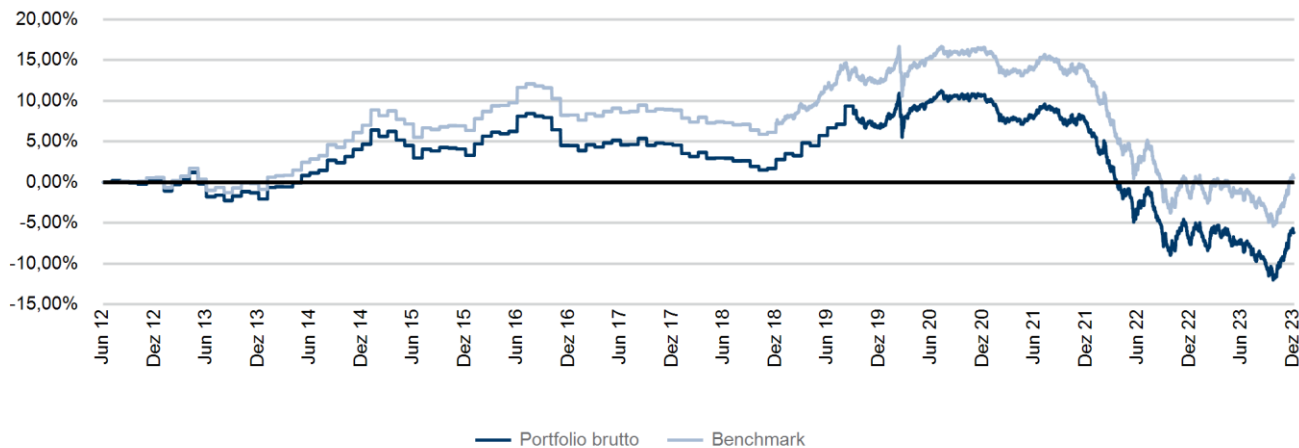
**Performanceübersicht**

(in CHF)

|                      | Kumulierte Performance |              |               |               | Annualisierte Performance |               |               |               | Risiko      | Tracking Error |
|----------------------|------------------------|--------------|---------------|---------------|---------------------------|---------------|---------------|---------------|-------------|----------------|
|                      | 1 Monat                | 3 Monate     | 6 Monate      | 12 Monate     | 2 Jahre                   | 3 Jahre       | 5 Jahre       | seit Beginn   | seit Beginn |                |
|                      |                        |              |               |               |                           |               |               | 30.06.2012    |             | 94             |
| Portfolio netto      | 2.82%                  | 4.91%        | 1.36%         | 1.56%         | -6.48%                    | -5.37%        | -1.81%        | -0.55%        | 3.84%       |                |
| Benchmark            | 2.75%                  | 4.72%        | 1.76%         | 2.52%         | -5.94%                    | -4.81%        | -1.28%        | 0.05%         | 3.78%       | 0.39%          |
| <b>Relativ netto</b> | <b>0.07%</b>           | <b>0.19%</b> | <b>-0.39%</b> | <b>-0.96%</b> | <b>-0.54%</b>             | <b>-0.57%</b> | <b>-0.53%</b> | <b>-0.60%</b> |             |                |

**Historische Performanceübersicht**

Kumulierte Performance seit Beginn - brutto



## 3.2 Vermögensstruktur

### Obligationen nach Fälligkeit und Währung

(Marktwerten in %)

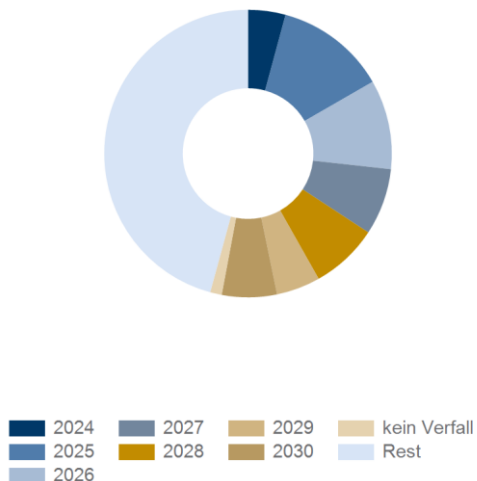
|              | CHF           | EUR           | GBP          | USD           | JPY           | Rest          | Total          |
|--------------|---------------|---------------|--------------|---------------|---------------|---------------|----------------|
| 0-1 Jahr     | 0.00%         | 1.84%         | 0.31%        | 3.60%         | 0.10%         | 0.55%         | <b>6.41%</b>   |
| 1-3 Jahre    |               | 6.38%         | 0.83%        | 10.51%        | 2.18%         | 2.63%         | <b>22.52%</b>  |
| 3-5 Jahre    |               | 3.49%         | 0.45%        | 6.91%         | 1.85%         | 2.02%         | <b>14.71%</b>  |
| 5-7 Jahre    |               | 2.96%         | 0.12%        | 4.69%         | 1.36%         | 1.97%         | <b>11.11%</b>  |
| 7-10 Jahre   |               | 3.62%         | 1.43%        | 10.14%        | 0.89%         | 1.71%         | <b>17.79%</b>  |
| > 10 Jahre   |               | 7.00%         | 3.18%        | 11.72%        | 4.80%         | 1.01%         | <b>27.71%</b>  |
| Andere       | -0.77%        | 0.05%         | 0.04%        | 0.06%         | 0.11%         | 0.26%         | <b>-0.25%</b>  |
| <b>Total</b> | <b>-0.77%</b> | <b>25.34%</b> | <b>6.35%</b> | <b>47.64%</b> | <b>11.29%</b> | <b>10.15%</b> | <b>100.00%</b> |

### Obligationen - Kennzahlen nach Risikowährung

|                                | CHF   | EUR   | GBP   | USD   | JPY   | Rest  | Total        |
|--------------------------------|-------|-------|-------|-------|-------|-------|--------------|
| Modified duration              | 0.00  | 6.83  | 8.61  | 6.17  | 9.69  | 4.79  | <b>6.74</b>  |
| Durchschnittliche Restlaufzeit | 0.00  | 8.74  | 11.98 | 8.42  | 10.59 | 5.83  | <b>8.72</b>  |
| Verfallsrendite                | 0.00% | 2.99% | 4.15% | 4.51% | 0.69% | 3.69% | <b>3.60%</b> |
| Konvexität                     | 0.00% | 1.12% | 1.41% | 0.86% | 1.79% | 0.51% | <b>1.03%</b> |

**Obligationen nach Fälligkeitsjahr**

% des Gesamtvermögens



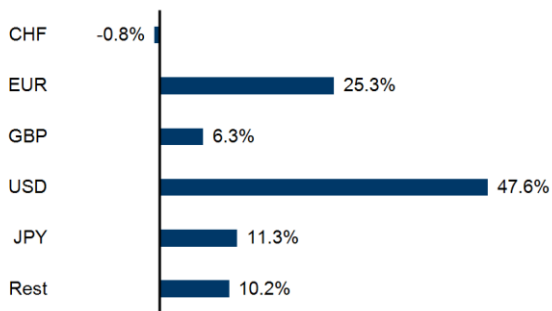
**Obligationen nach CS Sektor**

% des Gesamtvermögens

|                                 |                |
|---------------------------------|----------------|
| Asset Backed Securities         | 0.63%          |
| Cash-Derivate                   | 1.56%          |
| Energie                         | 0.89%          |
| Finanzunternehmen               | 16.04%         |
| Gesundheitswesen                | 2.47%          |
| Immobilien indirekt             | 0.67%          |
| Industrie                       | 2.70%          |
| Kommunikation                   | 1.66%          |
| Konsumgüter, nicht-zyklisch     | 1.07%          |
| Konsumgüter, zyklisch           | 3.35%          |
| Liquidität und ähnliche Anlagen | -0.25%         |
| National Government             | 55.04%         |
| Staat (regional)                | 2.94%          |
| Staat (supranational)           | 5.93%          |
| Technologie                     | 3.46%          |
| Versorgungsbetriebe             | 1.84%          |
| <b>Total</b>                    | <b>100.00%</b> |

**Obligationen nach Risikowährung**

% Exposure Obligationen



**Obligationen nach Risikowährung**

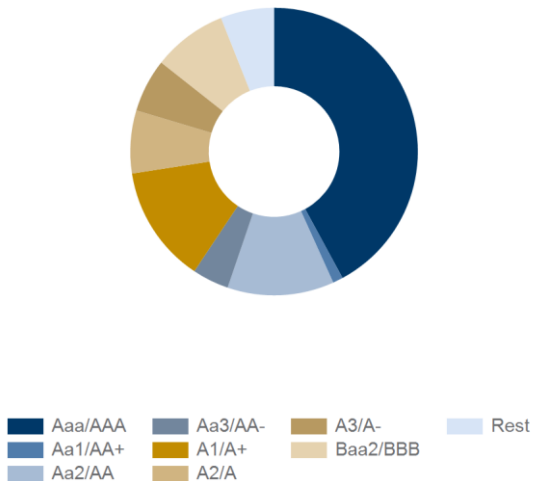
% Exposure Obligationen

| Risikowährung | Exposure (%)   |
|---------------|----------------|
| CHF           | -0.77%         |
| EUR           | 25.34%         |
| GBP           | 6.35%          |
| USD           | 47.64%         |
| JPY           | 11.29%         |
| Rest          | 10.15%         |
| <b>Total</b>  | <b>100.00%</b> |



**Obligationen nach kombiniertem Rating**

% MW Obligationen inkl. Fonds-Splitting



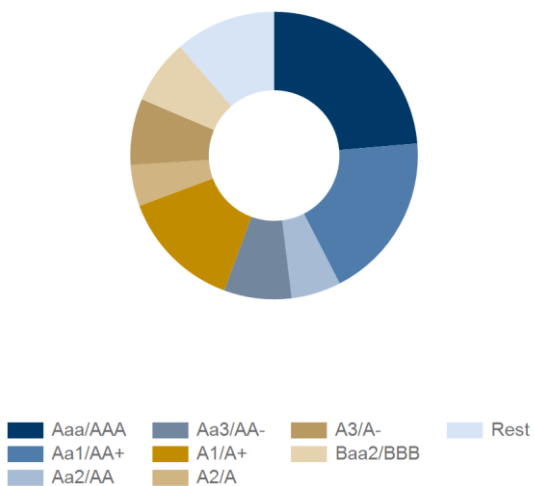
**Obligationen nach kombiniertem Rating**

% MW Obligationen inkl. Fonds-Splitting

|              | in %           |
|--------------|----------------|
| Aaa/AAA      | 42.10%         |
| Aa1/AA+      | 1.15%          |
| Aa2/AA       | 11.99%         |
| Aa3/AA-      | 4.12%          |
| A1/A+        | 13.20%         |
| A2/A         | 7.07%          |
| A3/A-        | 6.01%          |
| Baa2/BBB     | 8.35%          |
| Rest         | 6.01%          |
| <b>Total</b> | <b>100.00%</b> |

**Obligationen nach kombiniertem Rating - Worst of**

% MW Obligationen inkl. Fonds-Splitting



**Obligationen nach kombiniertem Rating - Worst of**

% MW Obligationen inkl. Fonds-Splitting

|              | in %           |
|--------------|----------------|
| Aaa/AAA      | 23.65%         |
| Aa1/AA+      | 18.81%         |
| Aa2/AA       | 5.58%          |
| Aa3/AA-      | 7.59%          |
| A1/A+        | 13.68%         |
| A2/A         | 4.64%          |
| A3/A-        | 7.46%          |
| Baa2/BBB     | 7.25%          |
| Rest         | 11.35%         |
| <b>Total</b> | <b>100.00%</b> |

**Obligationen**

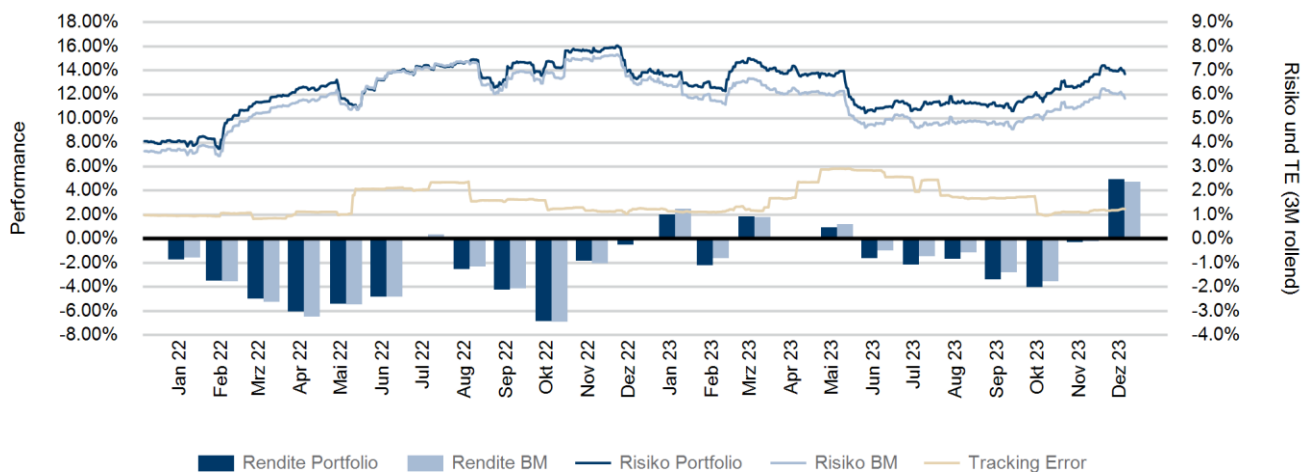
Top 10 Positionen

|   | in CHF               | % Obligationen |
|---|----------------------|----------------|
| 1.25 US Tr Nts 31                             | 2'750'639.50         | 2.74%          |
| 2.875 US Tr Nts 32                            | 2'036'714.25         | 2.03%          |
| 3.5% Bd.Schatzsch. Vereinigte Staaten 23-33   | 1'992'135.05         | 1.98%          |
| 1.125 US Tr Nts 31                            | 1'870'432.20         | 1.86%          |
| 0.625% Bd.Schatzsch. Vereinigte Staaten 20-30 | 1'857'481.61         | 1.85%          |
| 0.1% T-Bds The Govt Japan 18-28 S.350         | 1'728'831.86         | 1.72%          |
| 2.75% T-Nts United States 18-28 S.B-2028      | 1'624'641.20         | 1.62%          |
| 3.125% T-Bds United States of America 12-42   | 1'407'488.67         | 1.40%          |
| 1.9% Die Regierung von Japan 09-29 Nr.109     | 1'370'412.69         | 1.36%          |
| Account CHF 0835-1783744-21-000               | 1'249'866.35         | 1.24%          |
| <b>Total</b>                                  | <b>17'888'643.38</b> | <b>17.80%</b>  |

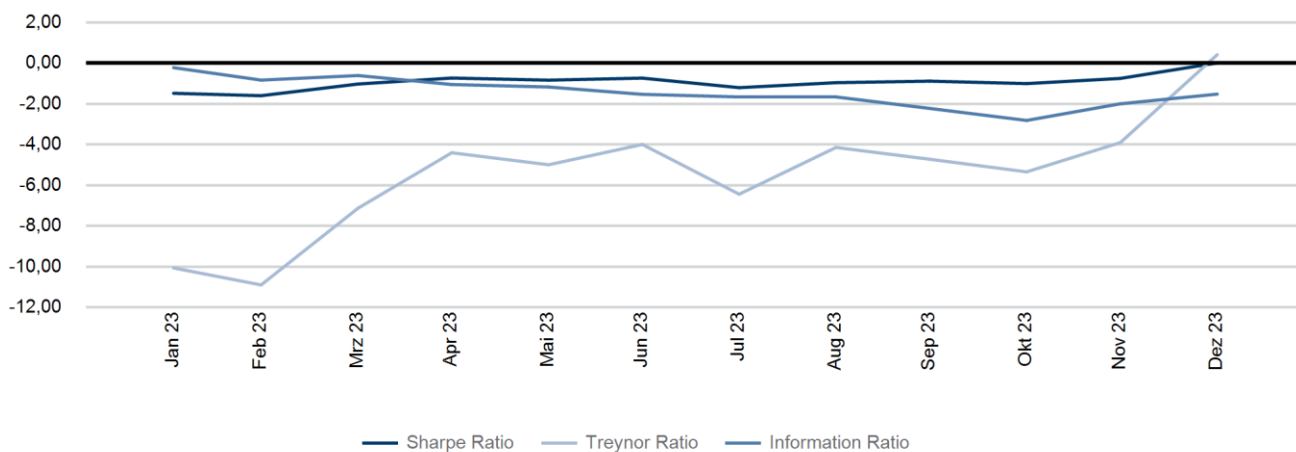
### 3.3 Risikoanalyse

| <b>Risikoanalyse</b>             |                          |           | Analysezeitraum: 12 Monate rollend und seit Beginn |                    |           |         |               |               |
|----------------------------------|--------------------------|-----------|--|--------------------|-----------|---------|---------------|---------------|
| (in CHF)                         | <b>12 Monate rollend</b> |           |  | <b>seit Beginn</b> |           |         |               |               |
|                                  | Portfolio                | Benchmark | Relativ  | Portfolio          | Benchmark | Relativ | Konfidenz 95% | Konfidenz 99% |
| Annualisierte Performance        | 1.56%                    | 2.52%     |  | -0.55%             | 0.05%     |         |               |               |
| Aktive annualisierte Performance |                          |           | -0.96%   |                    |           | -0.60%  |               |               |
| Risikoloser Zinssatz             |                          |           | 1.51%  |                    |           | -0.33%  |               |               |
| Alpha                            |                          |           | -1.05%   |                    |           | -0.62%  |               |               |
| Risiko annualisiert              | 6.58%                    | 6.03%     |  | 3.84%              | 3.78%     |         |               |               |
| Beta                             |                          |           | 1.09   |                    |           | 1.02    |               |               |
| Tracking Error                   |                          |           | 0.63%  |                    |           | 0.39%   |               |               |
| Sharpe Ratio                     | 0.01                     | 0.17      |  | -0.06              | 0.10      |         |               |               |
| Information Ratio                |                          |           | -1.52  |                    |           | -1.53   |               |               |
| Treynor Ratio                    |                          |           | 0.41   |                    |           | -0.63   |               |               |
| Korrelation                      |                          |           | 1.00   |                    |           | 0.99    |               |               |
| R2                               |                          |           | 1.00   |                    |           | 0.99    |               |               |
| Empirisch VaR                    |                          |           |  |                    |           |         | 2             | 3             |
| Parametrisch VaR                 |                          |           |  |                    |           |         | 2             | 2             |

**Performance, Risiko und Tracking Error (3M rollend)**



**Sharpe, Treynor und Information Ratio (12 Monate rollend)**



## 4. Aktien Schweiz NAV (CH0014091257)

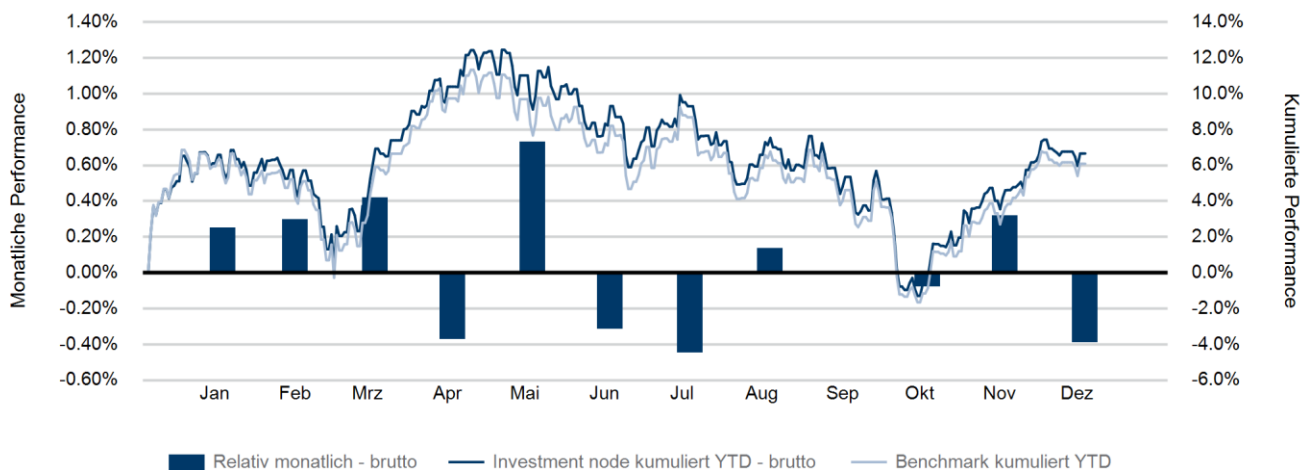
### 4.1 Performance

#### Performanceübersicht monatlich

(in CHF)

|                      | Jan          | Feb          | Mrz          | Apr           | Mai          | Jun           | Jul           | Aug          | Sep           | Okt           | Nov          | Dez           | YTD          |
|----------------------|--------------|--------------|--------------|---------------|--------------|---------------|---------------|--------------|---------------|---------------|--------------|---------------|--------------|
|                      |              |              |              |               |              |               |               |              |               |               |              |               | 425          |
| Portfolio netto      | 5.75%        | -0.99%       | 2.12%        | 3.24%         | -1.16%       | 0.18%         | -0.01%        | -1.62%       | -2.03%        | -5.32%        | 4.87%        | 1.96%         | 6.66%        |
| Benchmark            | 5.50%        | -1.29%       | 1.70%        | 3.62%         | -1.89%       | 0.50%         | 0.44%         | -1.76%       | -2.02%        | -5.24%        | 4.55%        | 2.35%         | 6.09%        |
| <b>Relativ netto</b> | <b>0.25%</b> | <b>0.30%</b> | <b>0.42%</b> | <b>-0.37%</b> | <b>0.73%</b> | <b>-0.32%</b> | <b>-0.45%</b> | <b>0.14%</b> | <b>-0.01%</b> | <b>-0.08%</b> | <b>0.32%</b> | <b>-0.39%</b> | <b>0.57%</b> |

#### Performance monatlich relativ und kumuliert - brutto



**Performanceübersicht jährlich**

|                      | 2013         | 2014          | 2015         | 2016         | 2017         | 2018          | 2019          | 2020         | 2021         | 2022          | 2023         | seit Beginn<br>31.12.2002 |
|----------------------|--------------|---------------|--------------|--------------|--------------|---------------|---------------|--------------|--------------|---------------|--------------|---------------------------|
| Portfolio netto      | 25.96%       | 11.84%        | 5.12%        | 3.88%        | 23.25%       | -10.38%       | 30.08%        | 4.12%        | 24.66%       | -19.31%       | 6.66%        | 324.70%                   |
| Benchmark            | 24.60%       | 13.00%        | 2.68%        | -1.41%       | 19.92%       | -8.57%        | 30.59%        | 3.82%        | 23.38%       | -16.48%       | 6.09%        | 327.88%                   |
| <b>Relativ netto</b> | <b>1.36%</b> | <b>-1.16%</b> | <b>2.44%</b> | <b>5.29%</b> | <b>3.33%</b> | <b>-1.81%</b> | <b>-0.51%</b> | <b>0.30%</b> | <b>1.28%</b> | <b>-2.83%</b> | <b>0.57%</b> | <b>-3.18%</b>             |

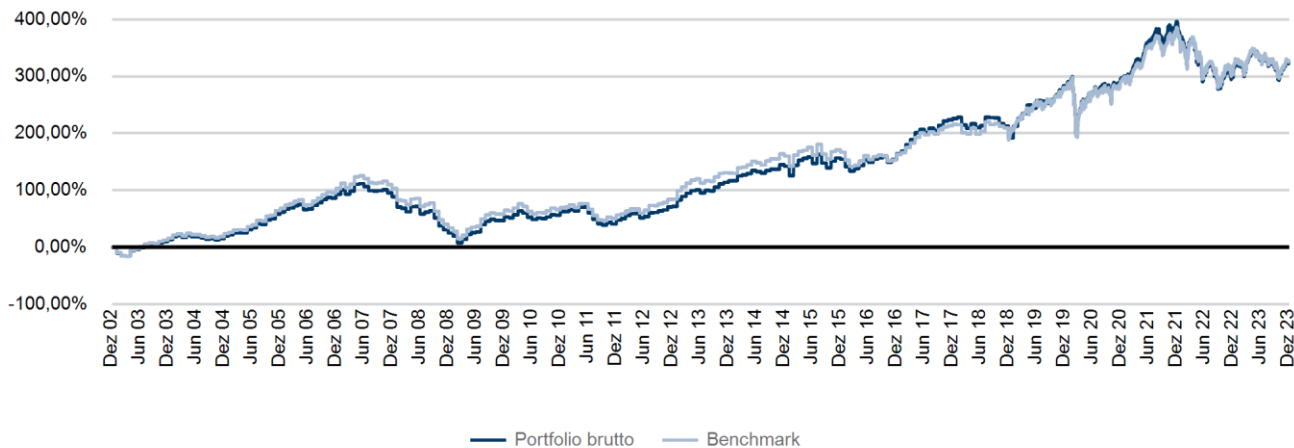
**Performanceübersicht**

(in CHF)

|                      | Kumulierte Performance |               |               |              | Annualisierte Performance |               |               |                           | Risiko      | Tracking Error |
|----------------------|------------------------|---------------|---------------|--------------|---------------------------|---------------|---------------|---------------------------|-------------|----------------|
|                      | 1 Monat                | 3 Monate      | 6 Monate      | 12 Monate    | 2 Jahre                   | 3 Jahre       | 5 Jahre       | seit Beginn<br>31.12.2002 | seit Beginn | 425            |
| Portfolio netto      | 1.96%                  | 1.24%         | -2.43%        | 6.66%        | -7.23%                    | 2.37%         | 7.76%         | 7.12%                     | 12.74%      |                |
| Benchmark            | 2.35%                  | 1.41%         | -1.95%        | 6.09%        | -5.87%                    | 3.02%         | 8.19%         | 7.19%                     | 12.92%      | 1.82%          |
| <b>Relativ netto</b> | <b>-0.39%</b>          | <b>-0.17%</b> | <b>-0.47%</b> | <b>0.57%</b> | <b>-1.36%</b>             | <b>-0.64%</b> | <b>-0.43%</b> | <b>-0.07%</b>             |             |                |

**Historische Performanceübersicht**

Kumulierte Performance seit Beginn - brutto



## 4.2 Vermögensstruktur

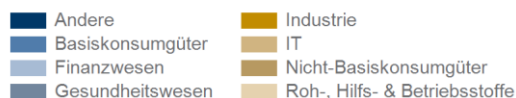
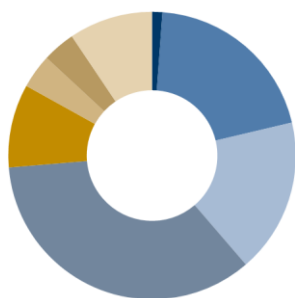
### Aktien nach GICS Sektor und Land

(Marktwerte in % und Mio CHF)

|                              | CHF            | EUR | GBP | REUR | USD | JPY | APAC | Rest | Total          |
|------------------------------|----------------|-----|-----|------|-----|-----|------|------|----------------|
| Basiskonsumgüter             | 20.15%         |     |     |      |     |     |      |      | 20.15%         |
|                              | 53.74          |     |     |      |     |     |      |      | 53.74          |
| Finanzwesen                  | 17.38%         |     |     |      |     |     |      |      | 17.38%         |
|                              | 46.37          |     |     |      |     |     |      |      | 46.37          |
| Gesundheitswesen             | 34.99%         |     |     |      |     |     |      |      | 34.99%         |
|                              | 93.35          |     |     |      |     |     |      |      | 93.35          |
| Industrie                    | 9.37%          |     |     |      |     |     |      |      | 9.37%          |
|                              | 25.00          |     |     |      |     |     |      |      | 25.00          |
| IT                           | 3.85%          |     |     |      |     |     |      |      | 3.85%          |
|                              | 10.26          |     |     |      |     |     |      |      | 10.26          |
| Nicht-Basiskonsumgüter       | 3.68%          |     |     |      |     |     |      |      | 3.68%          |
|                              | 9.81           |     |     |      |     |     |      |      | 9.81           |
| Roh- Hilfs- & Betriebsstoffe | 9.43%          |     |     |      |     |     |      |      | 9.43%          |
|                              | 25.14          |     |     |      |     |     |      |      | 25.14          |
| Andere                       | 1.16%          |     |     |      |     |     |      |      | 1.16%          |
|                              | 3.08           |     |     |      |     |     |      |      | 3.08           |
| <b>Total</b>                 | <b>100.00%</b> |     |     |      |     |     |      |      | <b>100.00%</b> |
|                              | <b>266.75</b>  |     |     |      |     |     |      |      | <b>266.75</b>  |

### Aktien nach GICS-Sektor

% des Gesamtvermögens



### Aktien nach GICS-Sektor

% des Gesamtvermögens

|                               |                |
|-------------------------------|----------------|
| Andere                        | 1.16%          |
| Basiskonsumgüter              | 20.15%         |
| Finanzwesen                   | 17.38%         |
| Gesundheitswesen              | 34.99%         |
| Industrie                     | 9.37%          |
| IT                            | 3.85%          |
| Nicht-Basiskonsumgüter        | 3.68%          |
| Roh-, Hilfs- & Betriebsstoffe | 9.43%          |
| <b>Total</b>                  | <b>100.00%</b> |

**Aktien nach Markt**

% des Gesamtvermögens



■ CHF

**Aktien nach Markt**

% des Gesamtvermögens

|              |                |
|--------------|----------------|
| CHF          | 100.00%        |
| <b>Total</b> | <b>100.00%</b> |

**Aktien**

Top 10 Positionen

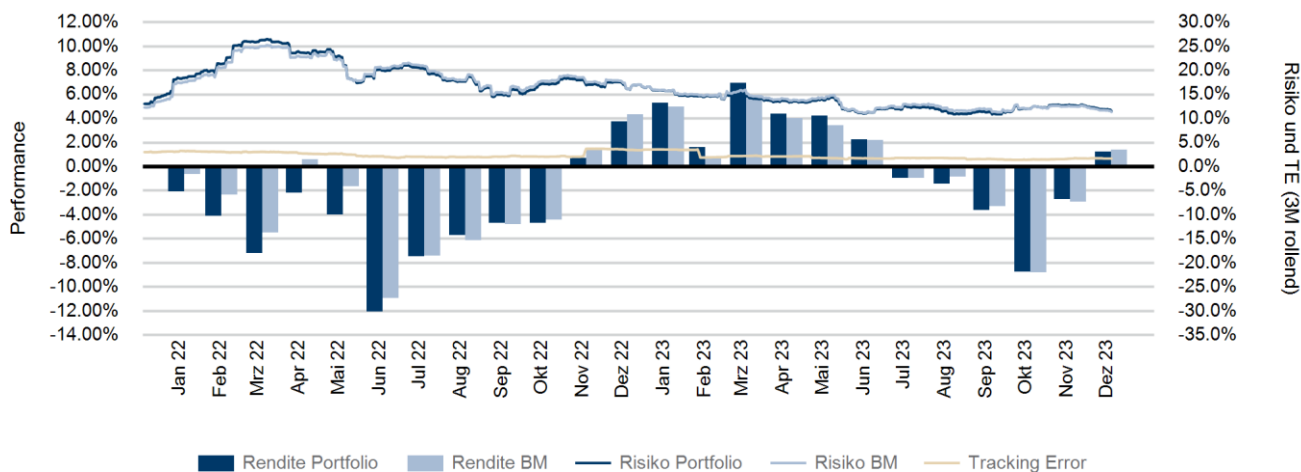
|   | in CHF                | % Aktien      |
|---|-----------------------|---------------|
| N-Akt. Nestle AG                            | 42'279'945.96         | 16.04%        |
| Namen-Akt Novartis AG                       | 32'882'711.76         | 12.47%        |
| GS Roche Holding AG                         | 30'329'002.50         | 11.50%        |
| Namen-Akt UBS Group AG                      | 15'173'313.30         | 5.75%         |
| Namen-Akt Sika AG                           | 9'989'502.60          | 3.79%         |
| Namen-Akt LafargeHolcim Ltd                 | 9'715'107.08          | 3.68%         |
| Namen-Akt Swiss Re AG                       | 9'318'320.64          | 3.53%         |
| Namen-Akt Zurich Insurance Group AG         | 8'574'837.60          | 3.25%         |
| Namen-Akt Siegfried Holding AG              | 6'961'950.00          | 2.64%         |
| Namen-Akt COMPAGNIE FINANCIERE RICHEMONT SA | 6'920'924.00          | 2.62%         |
| <b>Total</b>                                | <b>172'145'615.44</b> | <b>65.29%</b> |



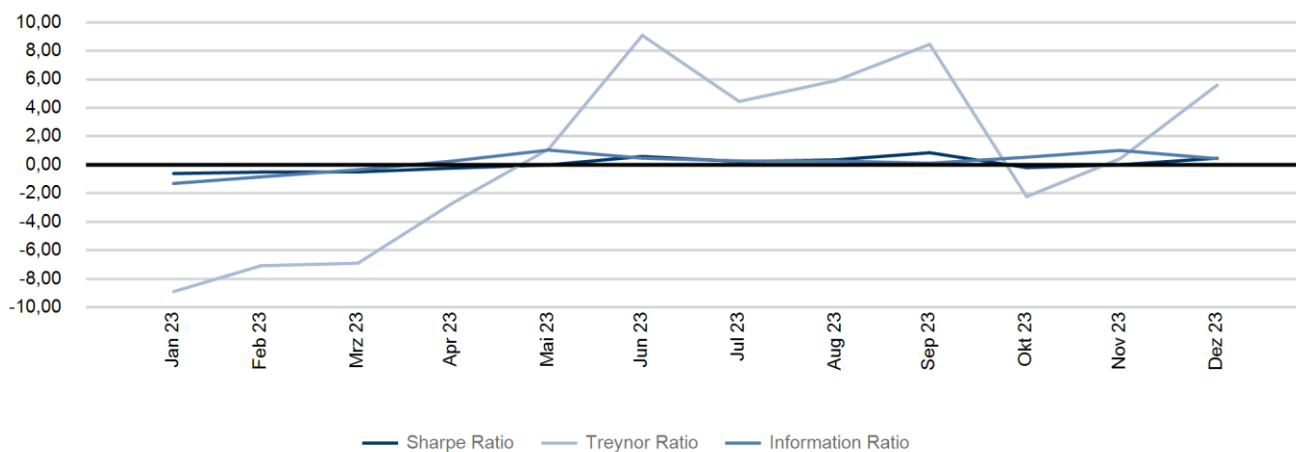
## 4.3 Risikoanalyse

| <b>Risikoanalyse</b>             |  | Analysezeitraum: 12 Monate rollend und seit Beginn |           |         |                    |           |         |               |               |
|----------------------------------|--|--|-----------|---------|--------------------|-----------|---------|---------------|---------------|
|                                  |  | <b>12 Monate rollend</b>                           |           |         | <b>seit Beginn</b> |           |         |               |               |
| (in CHF)                         |  | Portfolio  | Benchmark | Relativ | Portfolio          | Benchmark | Relativ | Konfidenz 95% | Konfidenz 99% |
| Annualisierte Performance        |  | 6.66%  | 6.09%     |         | 7.12%              | 7.19%     |         |               |               |
| Aktive annualisierte Performance |  |  |           | 0.57%   |                    |           | -0.07%  |               |               |
| Risikoloser Zinssatz             |  |  |           | 1.51%   |                    |           | 0.26%   |               |               |
| Alpha                            |  |  |           | 0.59%   |                    |           | 0.12%   |               |               |
| Risiko annualisiert              |  | 10.92%   | 10.95%    |         | 12.74%             | 12.92%    |         |               |               |
| Beta                             |  |  |           | 0.99    |                    |           | 0.98    |               |               |
| Tracking Error                   |  |  |           | 1.31%   |                    |           | 1.82%   |               |               |
| Sharpe Ratio                     |  | 0.47   | 0.42      |         | 0.54               | 0.54      |         |               |               |
| Information Ratio                |  |  |           | 0.44    |                    |           | -0.02   |               |               |
| Treynor Ratio                    |  |  |           | 5.60    |                    |           | 7.32    |               |               |
| Korrelation                      |  |  |           | 0.99    |                    |           | 0.99    |               |               |
| R2                               |  |  |           | 0.99    |                    |           | 0.98    |               |               |
| Empirisch VaR                    |  |  |           |         |                    |           |         | 26            | 42            |
| Parametrisch VaR                 |  |  |           |         |                    |           |         | 23            | 34            |

**Performance, Risiko und Tracking Error (3M rollend)**



**Sharpe, Treynor und Information Ratio (12 Monate rollend)**



## 5. Aktien Ausland Nachhaltigkeit Passiv NAV (CH0015364208)

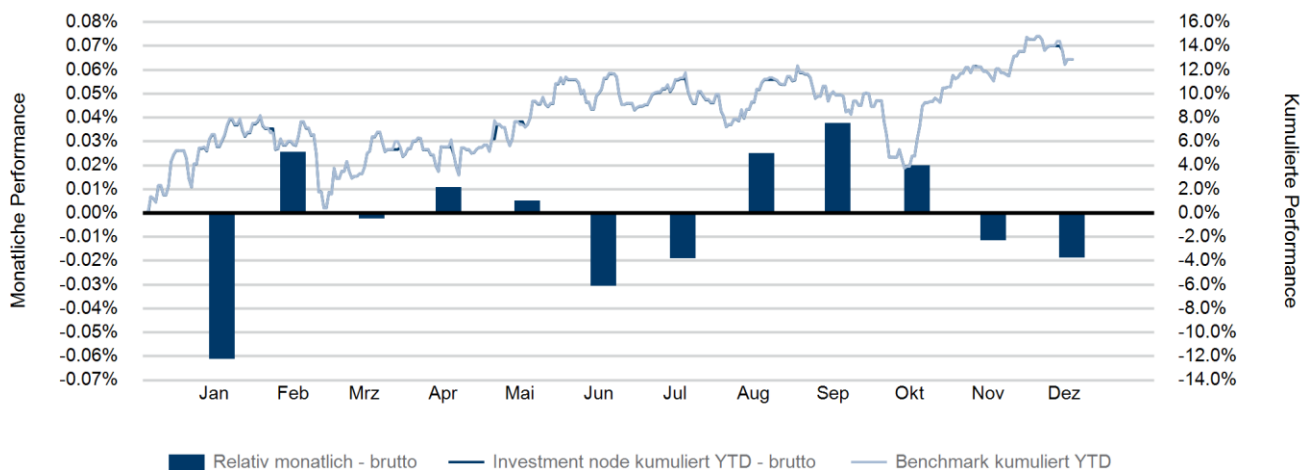
### 5.1 Performance

#### Performanceübersicht monatlich

(in CHF)

|                 | Jan    | Feb    | Mrz   | Apr    | Mai   | Jun    | Jul    | Aug    | Sep    | Okt    | Nov    | Dez    | YTD    |
|-----------------|--------|--------|-------|--------|-------|--------|--------|--------|--------|--------|--------|--------|--------|
|                 |        |        |       |        |       |        |        |        |        |        |        |        | 361    |
| Portfolio netto | 6.05%  | -0.30% | 0.61% | -0.79% | 1.79% | 3.58%  | -0.02% | -0.29% | -0.94% | -3.37% | 4.60%  | 1.62%  | 12.88% |
| Benchmark       | 6.11%  | -0.32% | 0.61% | -0.80% | 1.78% | 3.61%  | 0.00%  | -0.31% | -0.98% | -3.39% | 4.61%  | 1.64%  | 12.89% |
| Relativ netto   | -0.06% | 0.03%  | 0.00% | 0.01%  | 0.01% | -0.03% | -0.02% | 0.03%  | 0.04%  | 0.02%  | -0.01% | -0.02% | -0.01% |

#### Performance monatlich relativ und kumuliert - brutto



**Performanceübersicht jährlich**

|                      | 2013         | 2014         | 2015         | 2016          | 2017         | 2018          | 2019          | 2020          | 2021         | 2022         | 2023          | seit Beginn    |
|----------------------|--------------|--------------|--------------|---------------|--------------|---------------|---------------|---------------|--------------|--------------|---------------|----------------|
|                      |              |              |              |               |              |               |               |               |              |              |               | 31.12.2002     |
| Portfolio netto      | 26.53%       | 19.20%       | 0.55%        | 7.91%         | 18.72%       | -9.64%        | 22.14%        | 1.55%         | 26.48%       | -17.14%      | 12.88%        | 261.39%        |
| Benchmark            | 23.74%       | 18.08%       | 0.36%        | 10.27%        | 17.97%       | -7.14%        | 25.97%        | 5.34%         | 26.42%       | -17.39%      | 12.89%        | 279.86%        |
| <b>Relativ netto</b> | <b>2.79%</b> | <b>1.12%</b> | <b>0.19%</b> | <b>-2.37%</b> | <b>0.74%</b> | <b>-2.49%</b> | <b>-3.83%</b> | <b>-3.79%</b> | <b>0.05%</b> | <b>0.25%</b> | <b>-0.01%</b> | <b>-18.47%</b> |

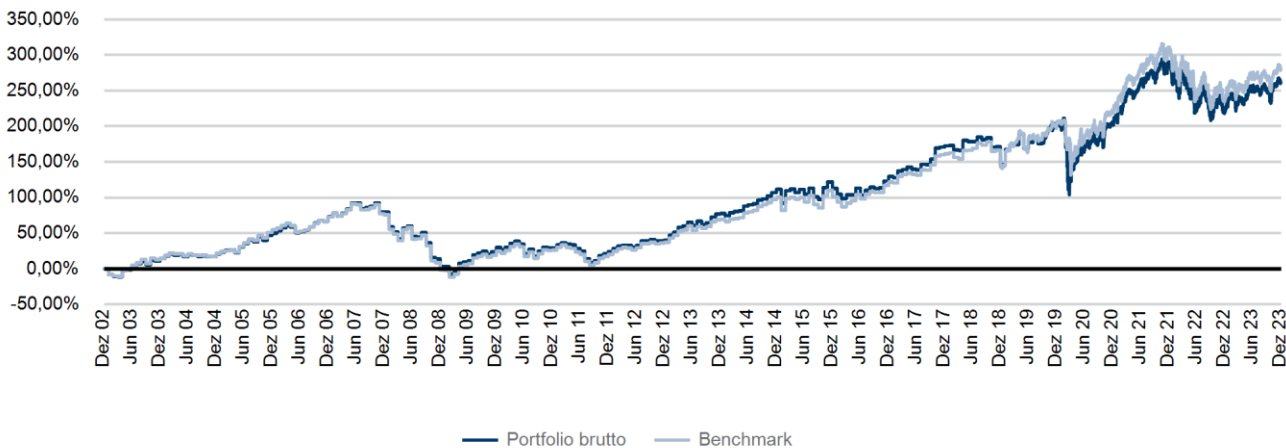
**Performanceübersicht**

(in CHF)

|                      | Kumulierte Performance |               |              |               | Annualisierte Performance |              |               |               | Risiko      | Tracking Error |
|----------------------|------------------------|---------------|--------------|---------------|---------------------------|--------------|---------------|---------------|-------------|----------------|
|                      | 1 Monat                | 3 Monate      | 6 Monate     | 12 Monate     | 2 Jahre                   | 3 Jahre      | 5 Jahre       | seit Beginn   | seit Beginn |                |
|                      |                        |               |              |               |                           |              |               | 31.12.2002    |             | 361            |
| Portfolio netto      | 1.62%                  | 2.72%         | 1.44%        | 12.88%        | -3.29%                    | 5.76%        | 7.97%         | 6.30%         | 15.08%      |                |
| Benchmark            | 1.64%                  | 2.73%         | 1.40%        | 12.89%        | -3.43%                    | 5.64%        | 9.36%         | 6.58%         | 15.17%      | 1.75%          |
| <b>Relativ netto</b> | <b>-0.02%</b>          | <b>-0.01%</b> | <b>0.04%</b> | <b>-0.01%</b> | <b>0.14%</b>              | <b>0.12%</b> | <b>-1.39%</b> | <b>-0.28%</b> |             |                |

**Historische Performanceübersicht**

Kumulierte Performance seit Beginn - brutto



## 5.2 Vermögensstruktur

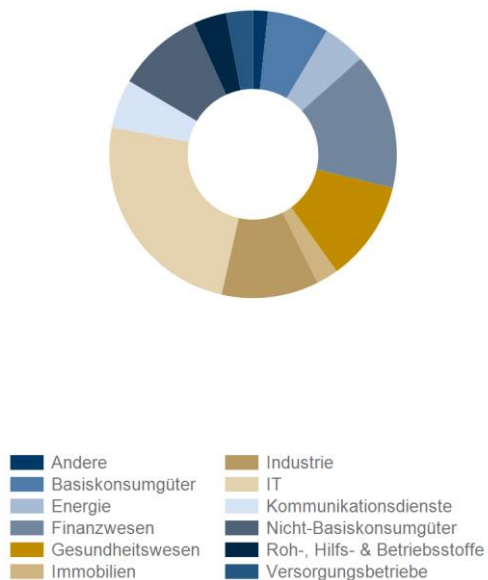
### Aktien nach GICS Sektor und Land

(Marktwerte in % und Mio CHF)

|                              | CHF          | EUR           | GBP          | REUR | USD           | JPY          | APAC         | Rest          | Total          |
|------------------------------|--------------|---------------|--------------|------|---------------|--------------|--------------|---------------|----------------|
| Basiskonsumgüter             | 0.02%        | 0.88%         | 0.96%        |      | 4.21%         | 0.42%        |              | 0.42%         | <b>6.90%</b>   |
|                              | 0.06         | 2.91          | 3.18         |      | 13.96         | 1.41         |              | 1.38          | <b>22.90</b>   |
| Energie                      |              | 0.52%         | 0.66%        |      | 2.69%         | 0.06%        |              | 0.91%         | <b>4.85%</b>   |
|                              |              | 1.74          | 2.19         |      | 8.93          | 0.21         |              | 3.01          | <b>16.08</b>   |
| Finanzwesen                  |              | 2.20%         | 1.05%        |      | 7.92%         | 0.84%        |              | 3.33%         | <b>15.34%</b>  |
|                              |              | 7.31          | 3.49         |      | 26.26         | 2.78         |              | 11.04         | <b>50.88</b>   |
| Gesundheitswesen             |              | 0.66%         | 0.55%        |      | 8.22%         | 0.63%        |              | 1.28%         | <b>11.34%</b>  |
|                              |              | 2.18          | 1.84         |      | 27.27         | 2.10         |              | 4.25          | <b>37.63</b>   |
| Immobilien                   |              | 0.10%         | 0.05%        |      | 1.76%         | 0.22%        | 0.00%        | 0.34%         | <b>2.48%</b>   |
|                              |              | 0.34          | 0.16         |      | 5.84          | 0.72         | 0.01         | 1.14          | <b>8.22</b>    |
| Industrie                    |              | 1.80%         | 0.74%        |      | 5.33%         | 1.58%        |              | 1.48%         | <b>10.94%</b>  |
|                              |              | 5.97          | 2.47         |      | 17.69         | 5.24         |              | 4.90          | <b>36.27</b>   |
| IT                           |              | 1.64%         | 0.06%        |      | 21.06%        | 1.00%        |              | 0.71%         | <b>24.48%</b>  |
|                              |              | 5.43          | 0.22         |      | 69.84         | 3.33         |              | 2.37          | <b>81.19</b>   |
| Kommunikationsdienste        |              | 0.37%         | 0.12%        |      | 4.20%         | 0.56%        |              | 0.24%         | <b>5.49%</b>   |
|                              |              | 1.22          | 0.40         |      | 13.93         | 1.87         |              | 0.79          | <b>18.21</b>   |
| Nicht-Basiskonsumgüter       |              | 1.77%         | 0.25%        |      | 6.00%         | 1.29%        |              | 0.46%         | <b>9.77%</b>   |
|                              |              | 5.89          | 0.81         |      | 19.90         | 4.27         |              | 1.53          | <b>32.41</b>   |
| Roh- Hilfs- & Betriebsstoffe | 0.05%        | 0.57%         | 0.23%        |      | 1.76%         | 0.33%        |              | 0.77%         | <b>3.71%</b>   |
|                              | 0.15         | 1.90          | 0.75         |      | 5.83          | 1.11         |              | 2.57          | <b>12.32</b>   |
| Versorgungsbetriebe          |              | 0.75%         | 0.26%        |      | 1.71%         | 0.05%        |              | 0.25%         | <b>3.03%</b>   |
|                              |              | 2.50          | 0.85         |      | 5.68          | 0.18         |              | 0.84          | <b>10.04</b>   |
| Andere                       | 0.04%        | 0.00%         | 0.28%        |      | 1.06%         | 0.02%        |              | 0.26%         | <b>1.68%</b>   |
|                              | 0.15         | 0.01          | 0.94         |      | 3.53          | 0.05         |              | 0.88          | <b>5.56</b>    |
| <b>Total</b>                 | <b>0.11%</b> | <b>11.27%</b> | <b>5.22%</b> |      | <b>65.92%</b> | <b>7.01%</b> | <b>0.00%</b> | <b>10.46%</b> | <b>100.00%</b> |
|                              | <b>0.36</b>  | <b>37.39</b>  | <b>17.32</b> |      | <b>218.66</b> | <b>23.26</b> | <b>0.01</b>  | <b>34.69</b>  | <b>331.69</b>  |

**Aktien nach GICS-Sektor**

% des Gesamtvermögens



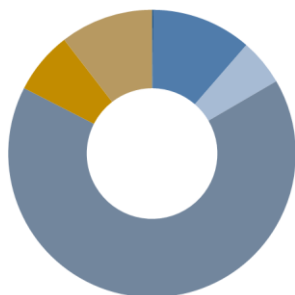
**Aktien nach GICS-Sektor**

% des Gesamtvermögens

|                               |                |
|-------------------------------|----------------|
| Andere                        | 1.68%          |
| Basiskonsumgüter              | 6.90%          |
| Energie                       | 4.85%          |
| Finanzwesen                   | 15.34%         |
| Gesundheitswesen              | 11.34%         |
| Immobilien                    | 2.48%          |
| Industrie                     | 10.94%         |
| IT                            | 24.48%         |
| Kommunikationsdienste         | 5.49%          |
| Nicht-Basiskonsumgüter        | 9.77%          |
| Roh-, Hilfs- & Betriebsstoffe | 3.71%          |
| Versorgungsbetriebe           | 3.03%          |
| <b>Total</b>                  | <b>100.00%</b> |

**Aktien nach Markt**

% des Gesamtvermögens



**Aktien nach Markt**

% des Gesamtvermögens

|              |                |
|--------------|----------------|
| CHF          | 0.11%          |
| EUR          | 11.27%         |
| GBP          | 5.22%          |
| USD          | 65.92%         |
| JPY          | 7.01%          |
| APAC         | 0.00%          |
| Rest         | 10.46%         |
| <b>Total</b> | <b>100.00%</b> |

**Aktien**

Top 10 Positionen

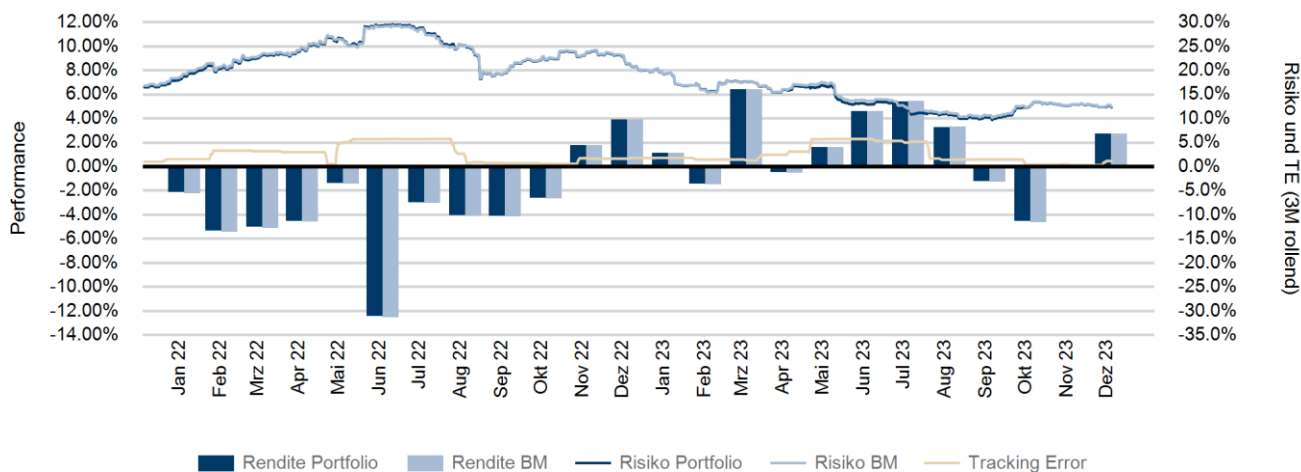
|                                     | in CHF               | % Aktien      |
|-------------------------------------|----------------------|---------------|
| Reg.Shs Microsoft Corp              | 15'598'726.54        | 4.70%         |
| Reg.Shs NVIDIA Corp                 | 10'009'081.14        | 3.02%         |
| Reg.Shs Apple Inc                   | 9'236'605.89         | 2.78%         |
| Reg.Shs Amazon.com Inc              | 4'329'387.59         | 1.31%         |
| Reg.Shs Unitedhealth Group Inc      | 3'999'008.87         | 1.21%         |
| Reg.Shs -A- Alphabet Inc            | 3'398'010.70         | 1.02%         |
| Reg.Shs -C- Alphabet Inc Non-Voting | 3'016'703.11         | 0.91%         |
| Reg.Shs -A- Mastercard Inc          | 2'942'494.64         | 0.89%         |
| Reg.Shs Tesla Inc                   | 2'910'297.50         | 0.88%         |
| Reg.Shs The Home Depot Inc          | 2'842'069.58         | 0.86%         |
| <b>Total</b>                        | <b>58'282'385.56</b> | <b>17.57%</b> |

## 5.3 Risikoanalyse

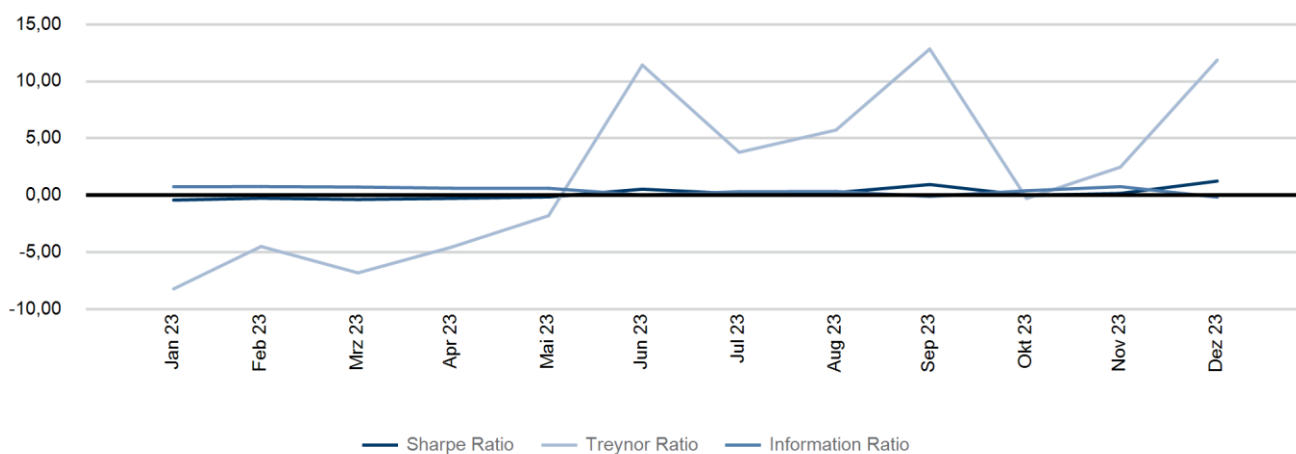
| <b>Risikoanalyse</b>             |           | Analysezeitraum: 12 Monate rollend und seit Beginn |         |           |                    |         |               |               |  |
|----------------------------------|-----------|--|---------|-----------|--------------------|---------|---------------|---------------|--|
|                                  |           | <b>12 Monate rollend</b>                           |         |           | <b>seit Beginn</b> |         |               |               |  |
| (in CHF)                         | Portfolio | Benchmark  | Relativ | Portfolio | Benchmark          | Relativ | Konfidenz 95% | Konfidenz 99% |  |
| Annualisierte Performance        | 12.88%    | 12.89%   |         | 6.30%     | 6.58%              |         |               |               |  |
| Aktive annualisierte Performance |           |  | -0.01%  |           |                    | -0.28%  |               |               |  |
| Risikoloser Zinssatz             |           |  | 1.51%   |           |                    | 0.26%   |               |               |  |
| Alpha                            |           |  | 0.08%   |           |                    | -0.16%  |               |               |  |
| Risiko annualisiert              | 9.07%     | 9.15%  |         | 15.08%    | 15.17%             |         |               |               |  |
| Beta                             |           |  | 0.99    |           |                    | 0.99    |               |               |  |
| Tracking Error                   |           |  | 0.10%   |           |                    | 1.75%   |               |               |  |
| Sharpe Ratio                     | 1.25      | 1.24   |         | 0.40      | 0.42               |         |               |               |  |
| Information Ratio                |           |  | -0.16   |           |                    | -0.15   |               |               |  |
| Treynor Ratio                    |           |  | 11.87   |           |                    | 6.41    |               |               |  |
| Korrelation                      |           |  | 1.00    |           |                    | 0.99    |               |               |  |
| R2                               |           |  | 1.00    |           |                    | 0.99    |               |               |  |
| Empirisch VaR                    |           |  |         |           |                    |         | 31            | 52            |  |
| Parametrisch VaR                 |           |  |         |           |                    |         | 24            | 35            |  |



**Performance, Risiko und Tracking Error (3M rollend)**



**Sharpe, Treynor und Information Ratio (12 Monate rollend)**



## 6. Allianz Suisse 30 Freizügigkeit NAV (CH0016374560)

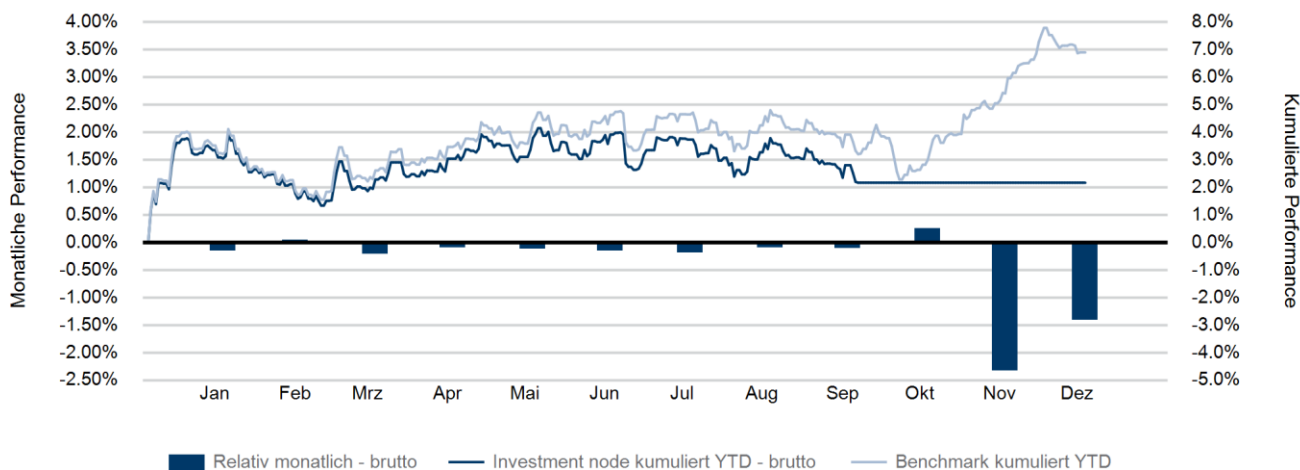
### 6.1 Performance

#### Performanceübersicht monatlich

(in CHF)

|                      | Jan           | Feb          | Mrz           | Apr           | Mai           | Jun           | Jul           | Aug           | Sep           | Okt          | Nov           | Dez           | YTD           |
|----------------------|---------------|--------------|---------------|---------------|---------------|---------------|---------------|---------------|---------------|--------------|---------------|---------------|---------------|
|                      |               |              |               |               |               |               |               |               |               |              |               |               | 122           |
| Portfolio netto      | 3.05%         | -1.24%       | 0.50%         | 0.74%         | 0.73%         | 0.12%         | -0.17%        | 0.05%         | -0.95%        | -0.62%       | 0.00%         | 0.00%         | 2.17%         |
| Benchmark            | 3.21%         | -1.29%       | 0.72%         | 0.84%         | 0.85%         | 0.27%         | 0.01%         | 0.15%         | -0.85%        | -0.88%       | 2.33%         | 1.41%         | 6.90%         |
| <b>Relativ netto</b> | <b>-0.16%</b> | <b>0.05%</b> | <b>-0.22%</b> | <b>-0.10%</b> | <b>-0.12%</b> | <b>-0.15%</b> | <b>-0.18%</b> | <b>-0.10%</b> | <b>-0.10%</b> | <b>0.25%</b> | <b>-2.33%</b> | <b>-1.41%</b> | <b>-4.73%</b> |

#### Performance monatlich relativ und kumuliert - brutto



### Performanceübersicht jährlich

|                      | 2013          | 2014          | 2015          | 2016          | 2017          | 2018          | 2019          | 2020          | 2021          | 2022          | 2023          | seit Beginn<br>30.11.2003 |
|----------------------|---------------|---------------|---------------|---------------|---------------|---------------|---------------|---------------|---------------|---------------|---------------|---------------------------|
| Portfolio netto      | 3.29%         | 7.08%         | -0.35%        | 0.64%         | 3.75%         | -4.36%        | 7.09%         | 0.53%         | 2.65%         | -15.01%       | 2.17%         | 21.70%                    |
| Benchmark            | 3.99%         | 9.36%         | 1.52%         | 2.03%         | 4.88%         | -1.85%        | 9.29%         | 2.09%         | 4.35%         | -13.29%       | 6.90%         | 82.71%                    |
| <b>Relativ netto</b> | <b>-0.70%</b> | <b>-2.29%</b> | <b>-1.86%</b> | <b>-1.39%</b> | <b>-1.13%</b> | <b>-2.51%</b> | <b>-2.19%</b> | <b>-1.56%</b> | <b>-1.71%</b> | <b>-1.72%</b> | <b>-4.73%</b> | <b>-61.02%</b>            |

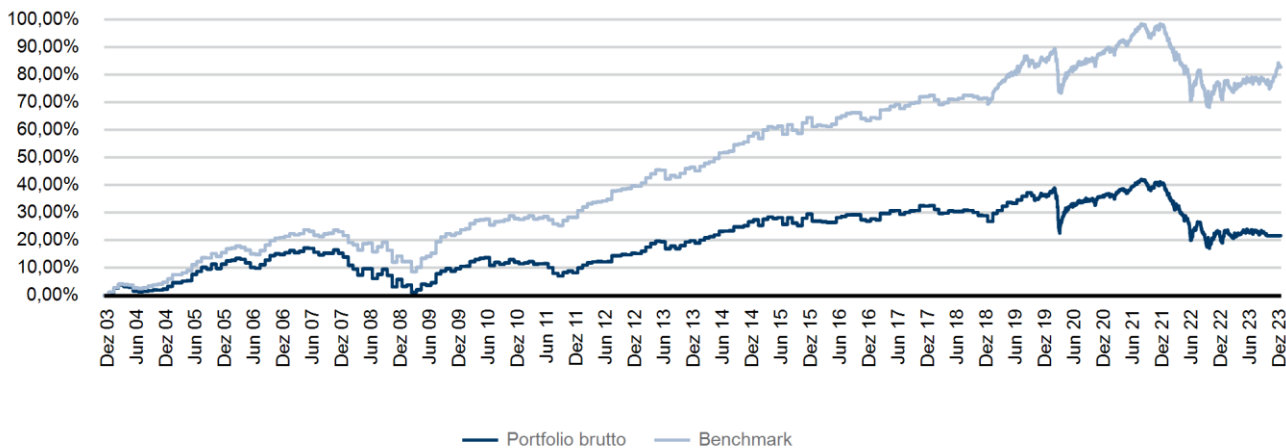
### Performanceübersicht

(in CHF)

|                      | Kumulierte Performance |               |               |               | Annualisierte Performance |               |               |                           | Risiko      | Tracking Error |
|----------------------|------------------------|---------------|---------------|---------------|---------------------------|---------------|---------------|---------------------------|-------------|----------------|
|                      | 1 Monat                | 3 Monate      | 6 Monate      | 12 Monate     | 2 Jahre                   | 3 Jahre       | 5 Jahre       | seit Beginn<br>30.11.2003 | seit Beginn | 122            |
| Portfolio netto      |                        | -0.62%        | -1.68%        | 2.17%         | -6.81%                    | -3.76%        | -0.82%        | 0.98%                     | 4.55%       |                |
| Benchmark            | 1.41%                  | 2.87%         | 2.17%         | 6.90%         | -3.72%                    | -1.10%        | 1.54%         | 3.06%                     | 4.50%       | 0.95%          |
| <b>Relativ netto</b> | <b>-1.41%</b>          | <b>-3.49%</b> | <b>-3.85%</b> | <b>-4.73%</b> | <b>-3.09%</b>             | <b>-2.66%</b> | <b>-2.36%</b> | <b>-2.08%</b>             |             |                |

### Historische Performanceübersicht

Kumulierte Performance seit Beginn - brutto



## 6.2 Vermögensstruktur

### Vermögensaufteilung nach Anlagekategorie und Markt

(Marktwerte in % und Mio CHF)

|              | CHF            | EUR | GBP | REUR | USD | JPY | APAC | Rest | Total          |
|--------------|----------------|-----|-----|------|-----|-----|------|------|----------------|
| Liquidität   | 100.00%        |     |     |      |     |     |      |      | 100.00%        |
|              | 0.00           |     |     |      |     |     |      |      | 0.00           |
| <b>Total</b> | <b>100.00%</b> |     |     |      |     |     |      |      | <b>100.00%</b> |
|              | <b>0.00</b>    |     |     |      |     |     |      |      | <b>0.00</b>    |

### Vermögensstruktur nach Anlagekategorie

% des Gesamtvermögens



■ Liquidität

### Vermögensaufteilung nach Markt

% des Gesamtvermögens

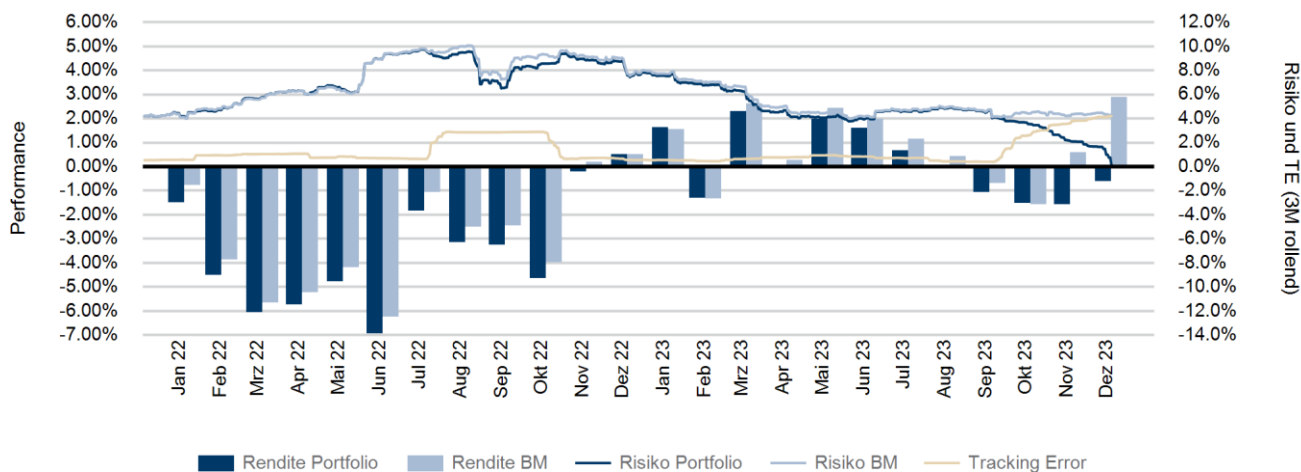


■ CHF

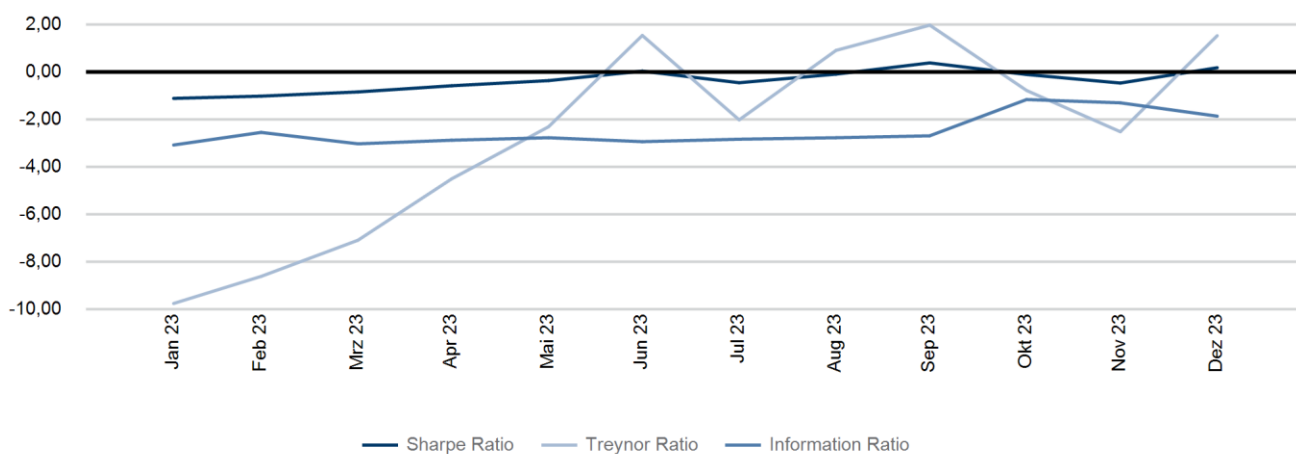
## 6.3 Risikoanalyse

| <b>Risikoanalyse</b>             |                          |           | Analysezeitraum: 12 Monate rollend und seit Beginn |                    |           |         |               |               |
|----------------------------------|--------------------------|-----------|--|--------------------|-----------|---------|---------------|---------------|
| (in CHF)                         | <b>12 Monate rollend</b> |           |  | <b>seit Beginn</b> |           |         |               |               |
|                                  | Portfolio                | Benchmark | Relativ  | Portfolio          | Benchmark | Relativ | Konfidenz 95% | Konfidenz 99% |
| Annualisierte Performance        | 2.17%                    | 6.90%     |  | 0.98%              | 3.06%     |         |               |               |
| Aktive annualisierte Performance |                          |           | -4.73%   |                    |           | -2.08%  |               |               |
| Risikoloser Zinssatz             |                          |           | 1.51%  |                    |           | 0.27%   |               |               |
| Alpha                            |                          |           | -2.96%   |                    |           | -2.03%  |               |               |
| Risiko annualisiert              | 3.77%                    | 4.55%     |  | 4.55%              | 4.50%     |         |               |               |
| Beta                             |                          |           | 0.69   |                    |           | 0.99    |               |               |
| Tracking Error                   |                          |           | 2.54%  |                    |           | 0.95%   |               |               |
| Sharpe Ratio                     | 0.17                     | 1.18      |  | 0.16               | 0.62      |         |               |               |
| Information Ratio                |                          |           | -1.86  |                    |           | -2.17   |               |               |
| Treynor Ratio                    |                          |           | 1.52   |                    |           | 0.99    |               |               |
| Korrelation                      |                          |           | 0.83   |                    |           | 0.98    |               |               |
| R2                               |                          |           | 0.69   |                    |           | 0.96    |               |               |
| Empirisch VaR                    |                          |           |  |                    |           |         | 3             | 5             |
| Parametrisch VaR                 |                          |           |  |                    |           |         | 3             | 4             |

**Performance, Risiko und Tracking Error (3M rollend)**



**Sharpe, Treynor und Information Ratio (12 Monate rollend)**



## 7. Obligationen USD Credit (CH0364843687)

### 7.1 Performance

#### Performanceübersicht monatlich

(in CHF)

|                      | Jan          | Feb          | Mrz           | Apr          | Mai          | Jun          | Jul           | Aug          | Sep          | Okt           | Nov          | Dez           | YTD          |
|----------------------|--------------|--------------|---------------|--------------|--------------|--------------|---------------|--------------|--------------|---------------|--------------|---------------|--------------|
|                      |              |              |               |              |              |              |               |              |              |               |              |               | 96           |
| Portfolio netto      | 3.54%        | -3.32%       | 2.52%         | 0.56%        | -1.55%       | -0.45%       | 0.06%         | -0.78%       | -2.87%       | -2.14%        | 5.30%        | 3.45%         | 3.98%        |
| Benchmark            | 3.33%        | -3.37%       | 2.57%         | 0.55%        | -1.66%       | -0.53%       | 0.13%         | -0.93%       | -2.99%       | -2.00%        | 5.10%        | 3.68%         | 3.53%        |
| <b>Relativ netto</b> | <b>0.21%</b> | <b>0.05%</b> | <b>-0.06%</b> | <b>0.00%</b> | <b>0.11%</b> | <b>0.08%</b> | <b>-0.06%</b> | <b>0.15%</b> | <b>0.12%</b> | <b>-0.14%</b> | <b>0.20%</b> | <b>-0.23%</b> | <b>0.45%</b> |

#### Performance monatlich relativ und kumuliert - brutto



**Performanceübersicht jährlich**

|                      | 2013 | 2014 | 2015 | 2016 | 2017          | 2018          | 2019          | 2020          | 2021          | 2022         | 2023         | seit Beginn  |
|----------------------|------|------|------|------|---------------|---------------|---------------|---------------|---------------|--------------|--------------|--------------|
|                      |      |      |      |      |               |               |               |               |               |              |              | 01.05.2017   |
| Portfolio netto      |      |      |      |      | 0.99%         | -5.34%        | 9.76%         | 7.24%         | -2.86%        | -15.42%      | 3.98%        | -3.87%       |
| Benchmark            |      |      |      |      | 1.02%         | -4.75%        | 10.06%        | 7.61%         | -2.77%        | -16.42%      | 3.53%        | -4.11%       |
| <b>Relativ netto</b> |      |      |      |      | <b>-0.03%</b> | <b>-0.59%</b> | <b>-0.30%</b> | <b>-0.37%</b> | <b>-0.10%</b> | <b>0.99%</b> | <b>0.45%</b> | <b>0.24%</b> |

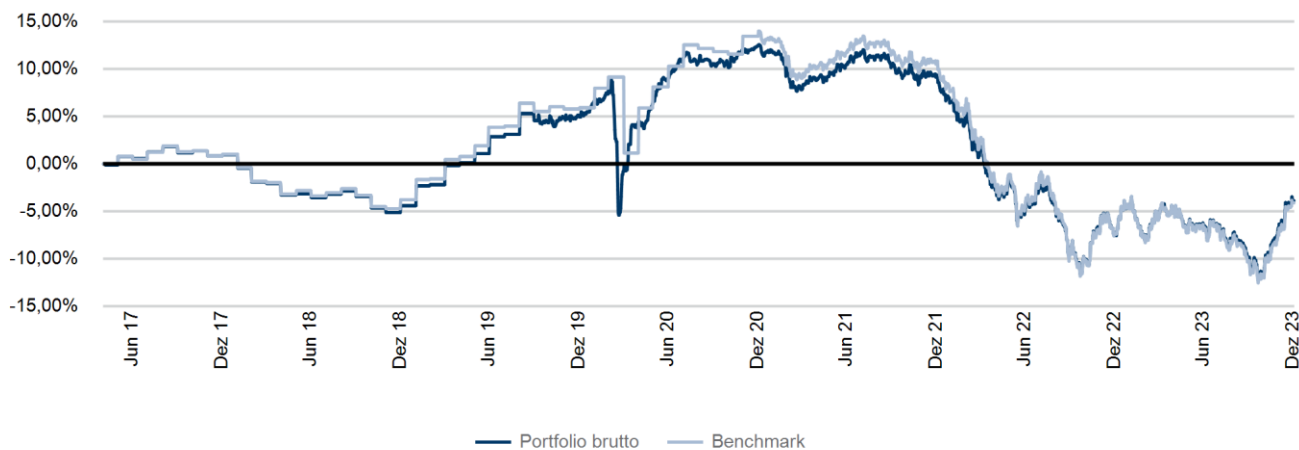
**Performanceübersicht**

(in CHF)

|                      | Kumulierte Performance |               |              |              | Annualisierte Performance |              |              |              | Risiko      | Tracking Error |
|----------------------|------------------------|---------------|--------------|--------------|---------------------------|--------------|--------------|--------------|-------------|----------------|
|                      | 1 Monat                | 3 Monate      | 6 Monate     | 12 Monate    | 2 Jahre                   | 3 Jahre      | 5 Jahre      | seit Beginn  | seit Beginn |                |
|                      |                        |               |              |              |                           |              |              | 01.05.2017   |             | 96             |
| Portfolio netto      | 3.45%                  | 6.61%         | 2.81%        | 3.98%        | -6.22%                    | -5.12%       | 0.11%        | -0.59%       | 7.13%       |                |
| Benchmark            | 3.68%                  | 6.79%         | 2.77%        | 3.53%        | -6.98%                    | -5.60%       | -0.07%       | -0.63%       | 7.35%       | 0.52%          |
| <b>Relativ netto</b> | <b>-0.23%</b>          | <b>-0.18%</b> | <b>0.05%</b> | <b>0.45%</b> | <b>0.76%</b>              | <b>0.48%</b> | <b>0.18%</b> | <b>0.04%</b> |             |                |

**Historische Performanceübersicht**

Kumulierte Performance seit Beginn - brutto





## 7.2 Vermögensstruktur

### Obligationen nach Fälligkeit und Währung

(Marktwerten in %)

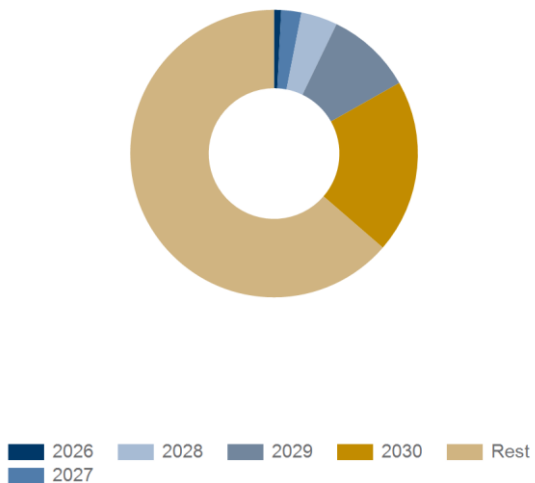
|              | CHF | EUR | GBP | USD            | JPY | Rest | Total          |
|--------------|-----|-----|-----|----------------|-----|------|----------------|
| 0-1 Jahr     |     |     |     | 6.90%          |     |      | <b>6.90%</b>   |
| 1-3 Jahre    |     |     |     | 0.80%          |     |      | <b>0.80%</b>   |
| 3-5 Jahre    |     |     |     | 8.55%          |     |      | <b>8.55%</b>   |
| 5-7 Jahre    |     |     |     | 28.31%         |     |      | <b>28.31%</b>  |
| 7-10 Jahre   |     |     |     | 47.76%         |     |      | <b>47.76%</b>  |
| > 10 Jahre   |     |     |     | 7.69%          |     |      | <b>7.69%</b>   |
| <b>Total</b> |     |     |     | <b>100.00%</b> |     |      | <b>100.00%</b> |

### Obligationen - Kennzahlen nach Risikowährung

|                                | CHF   | USD   | Total        |
|--------------------------------|-------|-------|--------------|
| Modified duration              | 0.00  | 5.60  | <b>5.60</b>  |
| Durchschnittliche Restlaufzeit | 0.00  | 7.99  | <b>7.99</b>  |
| Verfallsrendite                | 0.00% | 4.95% | <b>4.95%</b> |
| Konvexität                     | 0.00% | 0.55% | <b>0.55%</b> |

**Obligationen nach Fälligkeitsjahr**

% des Gesamtvermögens



**Obligationen nach CS Sektor**

% des Gesamtvermögens

|                             |                |
|-----------------------------|----------------|
| Andere                      | 0.46%          |
| Energie                     | 7.30%          |
| Finanzunternehmen           | 34.81%         |
| Gesundheitswesen            | 11.62%         |
| Immobilien indirekt         | 6.99%          |
| Industrie                   | 2.54%          |
| Kommunikation               | 7.91%          |
| Konsumgüter, nicht-zyklisch | 7.03%          |
| Konsumgüter, zyklisch       | 2.86%          |
| National Government         | 0.49%          |
| Staat (supranational)       | 2.90%          |
| Technologie                 | 4.31%          |
| Versorgungsbetriebe         | 10.77%         |
| <b>Total</b>                | <b>100.00%</b> |

**Obligationen nach Risikowährung**

% Exposure Obligationen



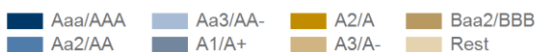
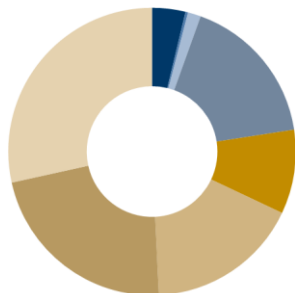
**Obligationen nach Risikowährung**

% Exposure Obligationen

| Risikowährung | Anteil (%)     |
|---------------|----------------|
| USD           | 100.00%        |
| <b>Total</b>  | <b>100.00%</b> |

**Obligationen nach kombiniertem Rating**

% MW Obligationen inkl. Fonds-Splitting



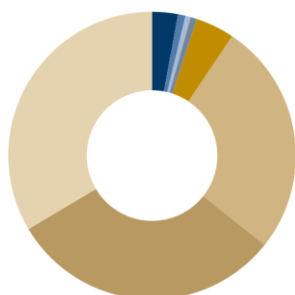
**Obligationen nach kombiniertem Rating**

% MW Obligationen inkl. Fonds-Splitting

|              | in %           |
|--------------|----------------|
| Aaa/AAA      | 3.75%          |
| Aa2/AA       | 0.28%          |
| Aa3/AA-      | 1.46%          |
| A1/A+        | 17.06%         |
| A2/A         | 9.46%          |
| A3/A-        | 17.23%         |
| Baa2/BBB     | 22.28%         |
| Rest         | 28.46%         |
| <b>Total</b> | <b>100.00%</b> |

**Obligationen nach kombiniertem Rating - Worst of**

% MW Obligationen inkl. Fonds-Splitting



**Obligationen nach kombiniertem Rating - Worst of**

% MW Obligationen inkl. Fonds-Splitting

|              | in %           |
|--------------|----------------|
| Aaa/AAA      | 2.90%          |
| Aa1/AA+      | 0.85%          |
| Aa3/AA-      | 0.59%          |
| A1/A+        | 0.71%          |
| A2/A         | 4.37%          |
| A3/A-        | 26.28%         |
| Baa2/BBB     | 30.76%         |
| Rest         | 33.54%         |
| <b>Total</b> | <b>100.00%</b> |

**Obligationen**

Top 10 Positionen

|   | in CHF              | % Obligationen |
|---|---------------------|----------------|
| Nts JPMorgan Chase & 21-32 Gl Fix./Flr      | 1'105'018.78        | 2.17%          |
| MTN Bk America 19-30 Gl S.N Fix./Flr        | 903'980.24          | 1.78%          |
| 1.375% Bds EIB 22-27                        | 698'740.99          | 1.37%          |
| 5.389% MTN Wells Fargo & 23-34 S.W Fix./Flr | 683'245.76          | 1.34%          |
| Bds Barclays PLC 22-33 Global Fixed/Flr     | 667'302.62          | 1.31%          |
| 4.016% Nts Verizon Communications 19-29 Gl  | 641'887.60          | 1.26%          |
| 5.25% Bds Amgen Inc 23-30 Global            | 618'084.97          | 1.22%          |
| 5.2% Nts T-Mobile USA Inc 22-33             | 617'303.51          | 1.21%          |
| 6.125% Nts Enterprise Prods 09-39 Gtd Sr    | 557'519.34          | 1.10%          |
| Nts Santander UK Grp Hldg 17-28 Gl Fix./Flr | 556'794.53          | 1.10%          |
| <b>Total</b>                                | <b>7'049'878.34</b> | <b>13.86%</b>  |

## 7.3 Ausweis Schuldner

### Obligationen

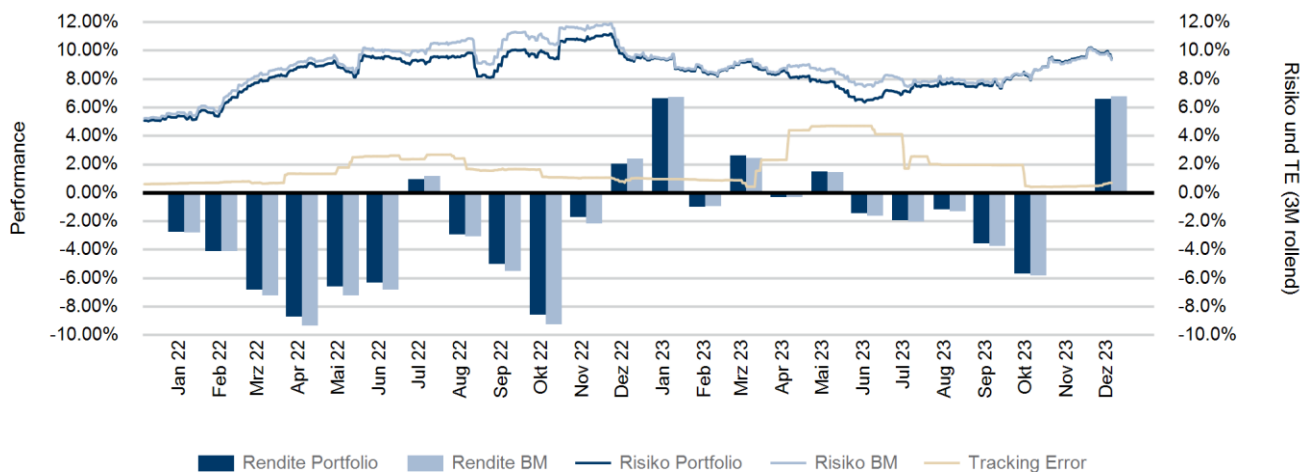
10 grösste Schuldner

|                                    | in CHF               | % Obligationen |
|------------------------------------|----------------------|----------------|
| JPMorgan Chase & Co                | 1'893'267.30         | 3.72%          |
| Bank of America Corp               | 1'722'353.47         | 3.39%          |
| Morgan Stanley                     | 1'395'622.94         | 2.74%          |
| Deutsche Telekom AG                | 1'104'456.89         | 2.17%          |
| Wells Fargo & Co                   | 1'098'273.20         | 2.16%          |
| Citigroup Inc                      | 982'510.17           | 1.93%          |
| Amgen Inc                          | 872'436.89           | 1.72%          |
| Goldman Sachs Group Inc            | 870'820.99           | 1.71%          |
| Mitsubishi UFJ Financial Group Inc | 811'280.06           | 1.60%          |
| CVS Health Corp                    | 792'104.70           | 1.56%          |
| <b>Total</b>                       | <b>11'543'126.61</b> | <b>22.70%</b>  |

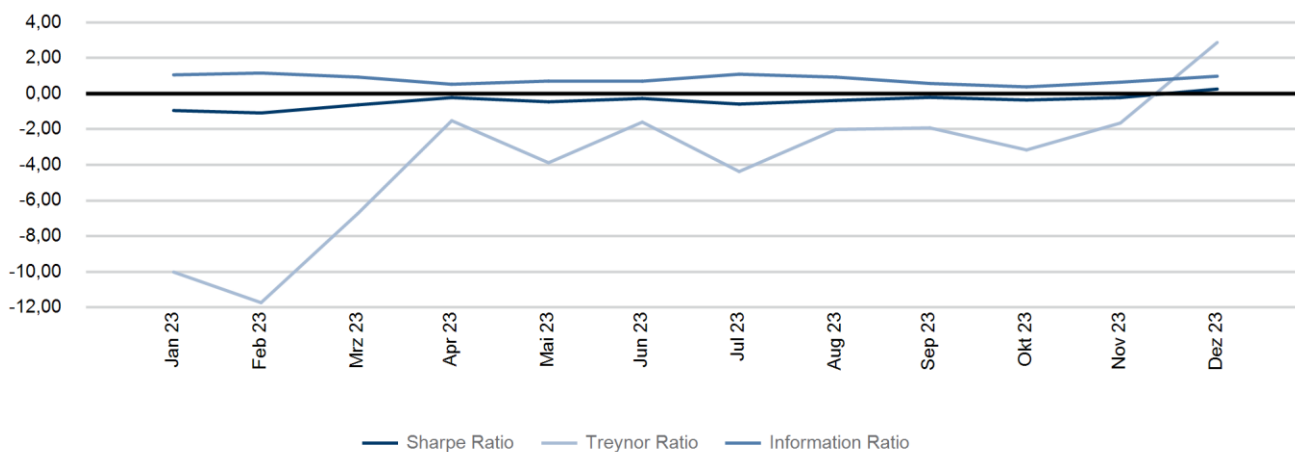
## 7.4 Risikoanalyse

| <b>Risikoanalyse</b>             |                          |           | Analysezeitraum: 12 Monate rollend und seit Beginn |                    |           |         |               |               |
|----------------------------------|--------------------------|-----------|--|--------------------|-----------|---------|---------------|---------------|
| (in CHF)                         | <b>12 Monate rollend</b> |           |  | <b>seit Beginn</b> |           |         |               |               |
|                                  | Portfolio                | Benchmark | Relativ  | Portfolio          | Benchmark | Relativ | Konfidenz 95% | Konfidenz 99% |
| Annualisierte Performance        | 3.98%                    | 3.53%     |  | -0.59%             | -0.63%    |         |               |               |
| Aktive annualisierte Performance |                          |           | 0.45%  |                    |           | 0.04%   |               |               |
| Risikoloser Zinssatz             |                          |           | 1.51%  |                    |           | -0.32%  |               |               |
| Alpha                            |                          |           | 0.44%  |                    |           | 0.03%   |               |               |
| Risiko annualisiert              | 9.60%                    | 9.60%     |  | 7.13%              | 7.35%     |         |               |               |
| Beta                             |                          |           | 1.00   |                    |           | 0.97    |               |               |
| Tracking Error                   |                          |           | 0.46%  |                    |           | 0.52%   |               |               |
| Sharpe Ratio                     | 0.26                     | 0.21      |  | -0.04              | -0.04     |         |               |               |
| Information Ratio                |                          |           | 0.98   |                    |           | 0.07    |               |               |
| Treynor Ratio                    |                          |           | 2.87   |                    |           | -0.61   |               |               |
| Korrelation                      |                          |           | 1.00   |                    |           | 1.00    |               |               |
| R2                               |                          |           | 1.00   |                    |           | 1.00    |               |               |
| Empirisch VaR                    |                          |           |  |                    |           |         | 3             | 0             |
| Parametrisch VaR                 |                          |           |  |                    |           |         | 3             | 5             |

**Performance, Risiko und Tracking Error (3M rollend)**



**Sharpe, Treynor und Information Ratio (12 Monate rollend)**



## 8. Portfolio Informationen

### Portfolio-Informationen

|  | Gewicht | Benchmark                                |
|--|---------|--|
| <b>Allianz</b>                                     |         |  |
| Obligationen CHF NAV (CH0014091133)                | 100.00% | SBI AAA-BBB (TR)                         |
| Obligationen FW NAV (CH0015364190)                 | 100.00% | Bloomberg Global Aggr. (TR)              |
| Obligationen FW hedged NAV (CH0182567872)          | 100.00% | Bloomberg Global Aggr. (TR) (CHF-Hgd)    |
| Aktien Schweiz NAV (CH0014091257)                  | 100.00% | Swiss Performance Index (TR)             |
| Aktien Ausland NAV (CH0015364208)                  | 100.00% | MSCI World ex Switzerland (TR)           |
| Allianz Suisse 30 Freizügigkeit NAV (CH0016374560) | 67.00%  | SBI AAA-BBB (TR)                         |
|  | 8.00%   | Bloomberg Global Aggr. (TR)              |
|  | 15.00%  | Swiss Performance Index (TR)             |
|  | 10.00%  | MSCI World ex Switzerland (TR)           |
| Obligationen USD Credit (CH0364843687)             | 100.00% | Bloomberg US Credit 5-10Y (TR) (CHF-Hgd) |



## Disclaimer

Die Informationen in diesem Dokument dienen ausschliesslich zu Berichterstattungszwecken und stellen kein Angebot dar. Sie sind für steuerliche Zwecke nicht geeignet. Diese Informationen wurden von der Credit Suisse AG, Teil des UBS-Konzerns (nachfolgend CS) mit grösster Sorgfalt und nach bestem Wissen und Gewissen erstellt. Die in diesem Dokument enthaltenen Informationen und Meinungen repräsentieren die Sicht der CS zum Zeitpunkt der Erstellung und können sich jederzeit und ohne Mitteilung ändern. Sie stammen aus Quellen, die für zuverlässig erachtet werden.

Die CS gibt keine Gewähr hinsichtlich des Inhalts und der Vollständigkeit der Informationen und lehnt jede Haftung für Verluste ab, die sich aus der Verwendung der Informationen ergeben. Ist nichts anderes vermerkt, sind alle Zahlen ungeprüft. Die Informationen in diesem Dokument dienen der ausschliesslichen Nutzung durch den Empfänger.

Weder die vorliegenden Informationen noch Kopien davon dürfen in die Vereinigten Staaten von Amerika versandt, dorthin mitgenommen oder in den Vereinigten Staaten von Amerika verteilt oder an US-Personen (im Sinne von Regulation S des US Securities Act von 1933 in dessen jeweils gültiger Fassung) abgegeben werden.

Ohne schriftliche Genehmigung der CS dürfen diese Informationen weder auszugsweise noch vollständig vervielfältigt werden.

In Abhängigkeit von den Verkaufs- und Marktpreisen oder Änderungen der Rückzahlungsbeträge kann bei Anleihen das ursprünglich investierte Kapital aufgezehrt werden. Investitionen in solche Instrumente sollten mit Vorsicht getätigt werden.

Bei Fremdwährungen kann zusätzlich das Risiko bestehen, dass die Fremdwährung gegenüber der Referenzwährung des Anlegers an Wert verliert.

Aktien können Marktkräften und daher Wertschwankungen, die nicht genau vorhersehbar sind, unterliegen.

Zu den Hauptrisiken von Immobilienanlagen zählen die begrenzte Liquidität im Immobilienmarkt, Änderungen der Hypothekenzinssätze, die subjektive Bewertung von Immobilien, immanente Risiken im Zusammenhang mit dem Bau von Gebäuden sowie Umweltrisiken (z. B. Bodenkontaminierung).

Anlagen in Rohstoffe sowie entsprechende Derivate und Indizes können besonderen Risiken und hoher Volatilität unterliegen. Die Wertentwicklung solcher Anlagen hängt von unvorhersehbaren Faktoren wie Naturkatastrophen, Klimaeinflüssen, Förderkapazitäten, politischen Unruhen, jahreszeitlich bedingten Fluktuationen sowie starken Roll-over-Einflüssen, insbesondere bei Futures und Indizes, ab.

Anlagen in Schwellenländern sind in der Regel mit höheren Risiken verbunden. Dazu zählen u.a. politische Risiken, wirtschaftliche Risiken, Bonitätsrisiken, Wechselkursrisiken, Marktliquiditätsrisiken, rechtliche Risiken, Abwicklungs- und Marktrisiken. Schwellenländer weisen eine oder mehrere der folgenden Eigenschaften auf: eine gewisse politische Instabilität, eine relative Unberechenbarkeit der Finanzmärkte und der wirtschaftlichen Entwicklung, einen noch im Entwicklungsstadium befindlichen Finanzmarkt oder eine schwache Wirtschaft.

Anlagen in Hedgefonds können mit besonderen Risiken verbunden sein und können zum Verlust der gesamten Anlage führen. Der Fonds kann illiquid sein, da kein Sekundärmarkt für Fondsanteile besteht und auch keiner zu erwarten ist. Die Übertragung von Fondsanteilen ist unter Umständen beschränkt, Anlagen können mit einem starken Hebeleffekt gekoppelt sein, und die Anlageperformance kann volatil sein.

Private Equity ist die private Vermögenseinlage in Unternehmen, die nicht öffentlich gehandelt werden (d. h. sie werden nicht an einer Börse gehandelt). Private-Equity-Anlagen sind generell illiquid und gelten als langfristige Kapitalanlage. Private-Equity-Anlagen, einschliesslich der hier beschriebenen Anlagemöglichkeit, können folgende weitere Risiken beinhalten: (i) Verlust der gesamten oder eines Grossteils der Investition; (ii) Anreiz für Anlagemanager aufgrund von erfolgsabhängigen Vergütungen, Anlagen zu tätigen, die risikoreicher oder spekulativer sind; (iii) fehlende Liquidität, da allenfalls kein Sekundärmarkt vorhanden ist; (iv) Volatilität der Erträge; (v) Restriktionen bei der Übertragung; (vi) möglicherweise fehlende Diversifikation; (vii) höhere Gebühren und Kosten; (viii) sehr eingeschränkte oder keine Auflage, den Investoren periodisch Preis- oder Bewertungsinformationen zu liefern und (ix) komplexe Steuerstrukturen und Verzögerungen bei der Abgabe wichtiger Steuerinformationen an Investoren.

Copyright © 2024 Credit Suisse AG, Teil des UBS-Konzerns. Alle Rechte vorbehalten.